

# Blankeneser Rundschau

## Ella Schacht

Mode & Accessoires

### Die neue Frühjahrsmode ist schon da



BOGNER JEANS

CAMBIO\*

GANT

NVSCO\*

Made in Italy

MANIA

made in Italy

LONGHIN\*

CASHMERE

BRAX

FEEL GOOD

B|A|S|I|E|R

Joseph Ribkoff

Wolfford

WIEN PARIS LONDON

MYBC

Laurèl

SCHNEIDERS

\*diese Marken werden nur in Blankenese geführt



Blankeneser Bahnhofstr. 34  
22587 Hamburg · Tel. 040/86 93 30  
Mo.-Fr. 10.00-18.30 · Sa. 10.00-13.30

Wedeler Landstr. 30  
22559 Hamburg · Tel. 040/81 23 03  
Mo.-Fr. 10.00-18.00, · Sa. 10.00-13.00

## Die große Flut 1962



So sah es bei der großen Sturmflut 1962 an der Überseebrücke aus. Mehr dazu lesen Sie auf Seite 6.

## MARQUARDT & NOACK

IMMOBILIEN SEIT 1905

### ... Ihr Makler in den Elbvororten !



Blankeneser  
Landstr. 15

Wir bewerten unverbindlich  
Ihre Immobilie für Verkauf  
und Vermietung.

Sie erreichen uns unter  
**040 / 86 60 160**



Blankeneser  
Bahnhofstr. 60

[www.marquardt-noack.de](http://www.marquardt-noack.de)

Hörgeräte | Zacho **HÖRTEST kostenlos!**

Immer gut Hören - immer Verstehen!

Erst im Kopf werden aus Tönen Musik und Wörter. Wer besser hören kann, genießt das Leben. Durch den ZACHO HÖRTEST können Sie kostenlos und unkompliziert eine ganz neue Hörqualität erfahren.

- Professioneller Hörtest
- Analyse Ihrer Hörsituation
- Hörgeräte 14 Tage kostenlos testen
- Individuelle Hörgeräte-Anpassung

Kommen Sie einfach vorbei und informieren Sie sich!

Blankeneser Bahnhofstraße 12 • 22587 Hamburg  
Telefon: 040-86 57 13 • Fax: 040-86 57 50  
[blankenese@zacho.de](mailto:blankenese@zacho.de) • [www.zacho.de](http://www.zacho.de)



# Niemann

## BadKultur

14. Februar

### Valentinstag bei Niemann

3-D Badgrafik · Planung · Ausführung · Zubehör  
Wedeler Landstraße 19 · 22559 Hamburg - Rissen  
Tel. 040 / 81 27 47

## ROLAND-REINIGUNG

### die perfekte Textilpflege

Rolandstr. 9 · Wedel · Telefon 0 41 03 / 1 44 40

# 2 Hosen € 9,-

Spezial gereinigt und handgebügelt

Öffnungszeiten:  
Mo.-Fr.  
8.00-12.30 Uhr  
14.30-18 Uhr  
Sa.  
9.00-12.30 Uhr  
Mittw.nachm.  
geschlossen

Annahme:  
Teppiche,  
Leder,  
Pelze,  
Schuhe,  
Wäsche

## Wedeler Energietage - Fotos weiterhin willkommen

Ein besonderer Höhepunkt der diesjährigen Wedeler Energietage am 3. und 4. März in der Sporthalle des Wedeler TSV an der Bekstraße wird die Ausstellung der im Rahmen eines die Energietage begleitenden Fotowettbewerbs sein. Gesucht werden Fotos zum Thema „Wedel unter Energie“.

Jeder Messebesucher hat während eines Besuches der Energietage die Chance, sein Lieblingsfoto zu wählen. Die von den Besuchern ausgewählten Fotos werden von den Veranstaltern abschließend prämiert.

Und so kann man sich noch am Fotowettbewerb beteiligen: Pro Teilnehmer darf ein Foto

eingesandt werden, das gegebenenfalls, wenn vom Fotografen gewünscht, auch eine Serie sein kann.

Das Foto soll einen möglichst lokalen Wedeler Bezug zum Thema „Wedel unter Energie“ aufweisen. Schülerarbeiten können auch als Gruppenarbeit von zwei, maximal drei Schülern eingereicht werden.



Wedeler Energietage  
3./4. März 2012

Ansprechpartner (Adresse) für Einsendungen ist Dr. Michael Vollmer, Elbstraße 82, in Wedel. E-Mail: vollmer.meu@t-online.de Alle Wettbewerbsbeiträge müssen bis einschließlich 15. Februar postalisch in Papierform oder digital vorliegen. „www.wedel.de“. (pl).

### Auf ein Wort

## Maklers Liebling

von Andreas Kay



Weil man zum Picknick am Elbstrand nicht durch die ganze Stadt fahren muss. Weil man für ein Haus mit Garten nicht auf Erbtante Ellys Ableben warten muss. Weil man zum Einkaufen in kleinen, feinen Fachgeschäften nicht in die Innenstadt fahren muss. Weil man mit dem Fahrrad schnell zu den schönsten Parkanlagen der Hansestadt radeln kann. Weil viele gute Schulen im Stadtteil ansässig sind:

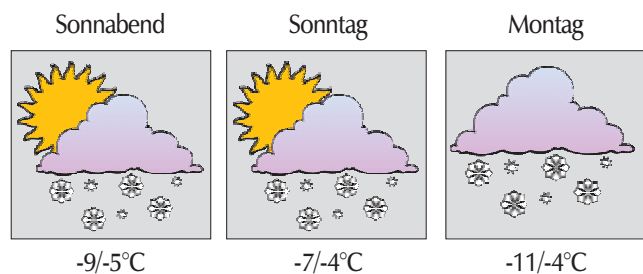
Es gibt gute Gründe, weshalb sich junge Familien dafür entscheiden, sich in Rissen den Traum von einem bezahlbaren Eigenheim in den Elbvororten zu erfüllen - und auf den Nimbus, in der Nachbarschaft der vermeintlich Schönen und Reichen zu leben, nichts geben.

Und das dies möglich ist, ist bei den vergleichsweise hohen Preisen in den benachbarten Quartieren wie etwa Othmarschen und Flottbek, fast ein kleines Wunder.

Woran das liegen könnte? Vielleicht daran, dass Stadtplaner in den vergangenen Jahren mit wenig Kreativität und Zuneigung darangegangen waren, Rissens Ortskern gehörig zu verhunzen.

Heute mag es vielen eher nüchtern als schick an der Wedeler Landstraße vorkommen. Aber eines ist es sicher nicht: Die Favela Blankeneses.

## Das Wochenendwetter



Von Sonnabend bis Montag kann es immer wieder Schneeschauer geben. Sonnabend und Sonntag scheint auch die Sonne.

## Der Tidekalender

Fr. 03.02.	NW 06:14 / 18:49	HW ----:---- / 11:49
Sa. 04.03.	NW 07:41 / 20:12	HW 00:29 / 13:12
So. 05.02.	NW 08:59 / 21:23	HW 01:46 / 14:24
Mo. 06.02.	NW 10:02 / 22:21	HW 02:48 / 15:22

Pegelort: Blankenese, Unterfeuer. Wedel ca. 10 Minuten früher.

Mit freundlicher Genehmigung des Bundesamtes für Seeschifffahrt und Hydrographie

# S-Bahnhof Blankenese wird 2013 weiter behindertengerecht umgebaut



Der S-Bahnhof Blankenese wird 2013 weiter behindertengerecht umgebaut.

60 Prozent aller S-Bahn-Stationen im Hamburger Stadtgebiet – das sind 32 von insgesamt 53 Bahnhöfen – sind inzwischen für Fahrgäste stufenfrei erreichbar – darunter auch der S-Bahnhof Blankenese. Dennoch hat sich vielleicht der eine oder andere gewundert, als im neu-

en S-Bahn-Magazin „S-Bahn Hamburg aktuell“ beim Bahnhof Blankenese noch eine weitere vereinbarte Bautätigkeit zur Erreichung der Barrierefreiheit verkündet wurde.

Die SPD-Bürgerschaftsabgeordnete Anne Krischok hat bei der Hamburger S-Bahn hierzu nachge-

fragt und berichtet: „Im Jahr 2013 soll auch das Gleis 1, das bislang vorwiegend als Ausweichgleis genutzt wird, über einen Fahrstuhl zu

erreichen sein. Auch der Bahnsteig wird mit entsprechenden Schriftzeichen für sehbehinderte Menschen ausgestattet.“



Zwei S-Bahnzüge warten am Blankeneser Bahnhof auf ihren Einsatz.

## Mehr Bürgernähe im Wahlkreis Blankenese

**Karin Prien,**  
wirtschaftspolitische  
Sprecherin der CDU-  
Bürgerschaftsfraktion  
und Wahlkreis-  
abgeordnete des  
Wahlkreises  
Blankenese.



Die Wahlen zur Hamburgischen Bürgerschaft wurden erstmals nach neuem Wahlrecht durchgeführt. Hierdurch wurde den Wählern erstmalig die Möglichkeit geboten, mehr Einfluss auf die personelle Zusammensetzung der Bürgerschaft und der Bezirksversammlung zu nehmen.

„Das neue Wahlrecht hat aber nicht zu Überraschungen bei der personellen Zusammensetzung der

Bezirks- und Bürgerschaftsfraktionen geführt, sondern stellt auch ganz neue Herausforderungen an die gewählten Mandatsträger. Diese stehen jetzt sehr viel stärker persönlich in der Pflicht gegenüber ihren Wählerinnen und Wählern, erläutert die wirtschaftspolitische Sprecherin der CDU-Bürgerschaftsfraktion und Wahlkreisabgeordnete des Wahlkreises Blankenese. Auch geht es darum, um mehr Vertrauen

in die parlamentarische Arbeit zu werben.“

Als Bürgerschaftsabgeordnete des Wahlkreises Blankenese möchte Prien diesen Wunsch nach mehr Bürgernähe der gewählten Mandatsträger aufnehmen und den persönlichen Kontakt und die Zusammenarbeit mit den Bürgern vor Ort weiter verstärken und ausbauen. Hierzu wird sie über das Jahr verteilt die verschiedenen Stadtteile ihres Wahlkreises besuchen und mit den Bürgern und Institutionen vor

Ort über die spezifischen Probleme und Bedürfnisse sprechen, so Prien bei der heutigen Vorstellung ihres Wahlkreiskonzeptes für Blankenese.

Starten wird die Bürgerschaftsabgeordnete ihre Reise durch die Stadtteile in Rissen, wo sie sich unter anderem für die Realisierung des Bebauungsplanes Rissen 45 einsetzen wird. Aber auch Gespräche mit dem Bürgerverein und dem Sportverein Rissen stehen auf der Tagesordnung.



**ANDERS BAUELEMENTE**

Fenster Treppen  
Türen Parkett  
Bauelemente  
Wintergärten  
Markisen  
Terrassendächer  
Innenausbau

Ausstellung & Beratung  
Holm, Hauptstraße 16a  
(04103) 800 290

FACHMONTAGE

# Ein Ort für kreative Entspannung in Blankenese



Kathinka Eckardt (von links), Zita Felicia Brussock und Ulrich Grabow vom „KeramikMalStübchen“ in Blankenese.

## Der starke Partner für Ihre Werbung

Blankeneser Rundschau  
aktuell

Telefon 040 / 81 95 41-0 · Telefax 040 / 81 95 41 18

Am 5. Februar eröffnet in der Blankeneser Landstraße 61 ein neuer Ort für kreative Entspannung und Entfaltung: Das „KeramikMalStübchen“. Ab 14 Uhr sind Sie herzlich eingeladen!

In geschmackvoll eingerichteten Räumen kann hier Rohkeramik, Geschirr in verschiedensten Grundformen u.a. aus Italien, bei einer Tasse Tee oder Kaffee selbst bemalt werden. Inhaber Ulrich Grabow glasiert und brennt die bemalten Kunstwerke anschließend, so dass sie nach nur wenigen Tagen gebrauchsfertig und natürlich spülmaschinenfest von den stolzen Besitzern abgeholt werden können.

Während der Öffnungszeiten kann jederzeit spontan eingekehrt werden, zusätzlich sind Reservierungen für Gruppenveranstaltungen wie Kindergeburtstage, Junggesellinnenabschiede, Firmenfeiern oder ähnliche Anlässe möglich.

Der Mittwochabend ab 19 Uhr gilt dann der klassischen Malerei auf Leinwand. Ein Kurs für Einsteiger, Wiedereinsteiger und auch fortgeschrittene Maler und Malerinnen wird regelmäßig im Stübchen stattfinden.

Öffnungszeiten:

Montag: Ruhetag

Dienstag: 14 bis 19 Uhr

Mittwoch: 14 bis 18.30 Uhr,

Malkurs: 19 bis 21 Uhr

Donnerstag: 9 bis 19 Uhr (jeden 2.

Donnerstag im Monat bis 22 Uhr)

Freitag: 10 bis 19 Uhr

Samstag und Sonntag:

11 bis 18 Uhr

Wunschtermine außerhalb der Öffnungszeiten sind auf Anfrage möglich.

Weiter Info unter [www.dasstuebchen.de](http://www.dasstuebchen.de).

## KULTURKREIS Blankeneser Bürger-Verein e. V.

Gedenk – und Informationsveranstaltung

### 1962 – Die große Flut in Blankenese



Mitte Februar 1962 wurde Hamburg von einer der bisher schwersten, zerstörerischen Sturmfluten heimgesucht. Blankenese war mit betroffen. Wir laden anlässlich des 50. Jahrestages dieser Naturkatastrophe zu einer Gedenk- und Informationsveranstaltung ein, am

**09. Februar 2012 um 19 Uhr**  
**Aula der Gorch-Fock-Schule Blankenese**  
Karstenstraße 22, 22587 Hamburg

Das Programm beinhaltet u. a.:

- Film- u. Bildpräsentation, Berichte, Gespräch mit Zeitzeugen u. Betroffenen
- Vortrag von Dr. Timm Gudehus:  
*Die Große Sturmflut aus Sicht eines betroffenen Blankenesers*
- Verteilung Sonderausgabe „Blankenese“: 1962 – Die Große Flut in Blankenese

In der Pause werden Getränke und ein kleiner Imbiss angeboten.

**Eintritt frei, doch Spenden sind erwünscht!**



## Zimmern

### Baumschule & Gartengestaltung

Gartenanlagen, Bepflanzungen, Pflege, Änderungen, Pflaster, Platten, Mauern, Zäune, Teiche, Erd- und Steinarbeiten, Baumpflege, Baumfällarbeiten

Groten Flerren 38, 22559 HH-Rissen  
Tel. 81 58 03 . Fax 81 99 02 39 . [www.baumschule-zimmern.de](http://www.baumschule-zimmern.de)

Aus Blankeneses Vergangenheit

## Wasserstand und Elbvertiefung



Als die Marktfräulein auf dem Foto, laut Rundschau-Historiker Rolf Sass aufgenommen in der Zeit des Ersten Weltkriegs, ihre Waren am Strandweg auf Höhe des Elbgangs abwog, gab es an der Mauer links eine Tafel. Sie wies auf den Wasserstand im Kriegswinter 1916 hin und auch auf die Gefahr der Überflutung: Er betrug am 13. Januar 1916 4,56 Meter über Normal-Null. Längst gibt es dieses Hinweisweisschild nicht mehr.

Der Wasserstand an der Elbe, der am 16. und 17. Februar 1962 in der Hansestadt mehr als 300

Tote forderte, wurde in St. Pauli mit 5,70 Metern gemessen. Auch dieser verhängnisvolle Wasserstand ist am Strandweg an einigen Orten gekennzeichnet worden.

In den vergangenen Jahren sind Hochwasserereignisse am Elbufer immer seltener geworden. Trotzdem, so Rolf Sass, sollte man bedenken, dass bei einer weiteren Vertiefung der Elb-Fahrrinne die einlaufende Flut noch schneller in den Hafen drückt und das auflaufende Hochwasser die bisher festgestellte Höhe überschreiten könnte. rs

## Bürgersprechstunde mit Frank Schmitt

Frank Schmitt, der SPD-Bürgerschaftsabgeordnete für den Hamburger Westen veranstaltet am Freitag, den 10. Februar, in Blankenese eine offene Bürgersprechstunde.

Ab 16 Uhr sind alle Bürgerinnen und Bürger aus dem Stadtteil eingeladen, sich an der Diskussion in Lühmanns Teestube, Blankeneser Landstraße 29, zu beteiligen. Auch Hendrik Sternberg, Vorsitzender der SPD-Blankenese sowie Astrid

Juster und Wolfgang Kaeser, SPD-Abgeordnete für Blankenese in der Bezirksversammlung Altona werden anwesend sein.

### Platz für jegliche Fragen

In der Sprechstunde von Frank Schmitt ist Platz für jegliche Fragen, Vorschläge und Beschwerden zur Situation in Blankenese.

## „Wehe, ruft ein weißes Wesen“



Michael Quast in Aktion.

Der Kabarettist Michael Quast ist am Mittwoch, 8. Februar, zu Gast im Goßler Haus, Goßlers Park 1. Dort gibt er Balladen zum Besten. Die Ballade ist die Soap-Opera des 19. Jahrhunderts:

Populäre Vorabend-Unterhaltung aus den Salons, in der spektakuläre Geschichten erzählt werden, wie wir sie heute in der Boulevardpresse lesen oder im Kino sehen. Sie handeln von unglücklicher Liebe und verbotener Leidenschaft, von spukhaftem Grauen und heimlichen Verbrechen.

Wie lebendig Balladen und Melodrame sein können, macht Michael Quast in seiner unnach-

ahmlichen Vortragsweise erlebbar. Hier kichern die Hexen im schottischen Hochland, klappern die Gebeine der tanzenden Toten und seufzen die (ehemaligen) Jungfrauen. Quast wimmert, flüstert, lacht, weint, seufzt und stöhnt in den unterschiedlichsten Stimmlagen, pustet den Staub von den Balladen und fördert aufregende und – jawohl: auch komische Texte zutage. Von Schiller und Goethe bis zu Wilhelm Busch und Ludwig Thoma.

Beginn ist ab 19 Uhr. Eintritt: 15 Euro für Mitglieder, Gäste zahlen 20 Euro.

## Standesamt hat geöffnet

Das Standesamt des Bezirksamtes Altona bietet irregulär Eheschließungen und Begründungen von Lebenspartnerschaften am Mittwoch, den 29. Februar 2012 an. Zwischen 10 und 12 Uhr stehen noch freie Termine zur Verfügung.

Wer sich einen dieser besonderen „Schaltjahr-Trauungstermine“ sichern möchte, möge sich unter der Telefonnummer (040) 428 11-2032 / 3502 an das Standesamt Altona wenden.



# Sturmflut 1962

Die große Flut vor 50 Jahren am 16. und 17. Februar



Eindrücke von der schweren Sturmflut im Februar 1962.



## „Die große Flut“ – Katastrophe, Herausforderung, Perspektiven

In der Nacht vom 16. auf den 17. Februar 1962 brach über Hamburg die schwerste Sturmflut seit mehr als 100 Jahren herein. Orkanböen mit Geschwindigkeiten bis zu 200 Kilometern pro Stunde und meterhohe Fluten ließen zahlreiche Deichabschnitte brechen. Das Wasser überraschte die Menschen im Schlaf, viele ertranken in ihren Betten, andere kletterten auf Bäume und Dächer und hofften durchnässt auf Rettung. Die Wassermassen drangen bis zum Rathaus in der Innenstadt vor; ein ganzer Stadtteil versank. 315 Menschen starben.

Damals war das Risikobewusstsein für eine extreme Sturmflut in Hamburg bei den Behörden und der Bevölkerung kaum vorhanden. Heute verfügen die Bewohner der gefährdeten Stadtteile über bessere Informationen. Aber ist Hamburg für die nächste Sturmflut auch gewappnet? Wie hat sich die Gefährdung verändert durch den Klimawandel und den steigenden Meeresspiegel? Was wurde aus der Sturmflut von 1962 gelernt?

Diesen und anderen Themen geht anlässlich des 50. Jahrestages die Doppelausstellung „Die große Flut“ – Katastrophe, Herausforderung, Perspektiven“ nach. Die Hauptausstellung im Museum für Hamburgische Geschichte, Holstenwall 24, wird am 24. Februar eröffnet. Bereits zum Jahrestag am 16. Februar wird im Gedenken an die Opfer und Betroffenen und zur Ehrung der vielen Helfer im Hamburger Rathaus eine Ausstellung zu sehen sein, die in Fotos und Texten die Ereignisse der Sturmflut dokumentiert.

Zur Ausstellung erscheint ein Begleitbuch der Landeszentrale für politische Bildung (erhältlich für 3 Euro) und wird begleitet von einem Veranstaltungsprogramm sowie einer wissenschaftlichen Tagung am 25. Februar 2012 in Kooperation mit der Helmut-Schmidt-Universität Hamburg.

Museum für Hamburgische Geschichte 24.2. – 2.9.2012 (geöffnet Di- Sa 10-17 Uhr, So 10-18 Uhr).



## Sülldorfer Reitertage



Dressur-  
Impressionen  
von den  
Sülldorfer  
Reitertagen.



Nisse Lüneburg,  
Springen

Der Reitverein am Klövensteen e.V. veranstaltet auch dieses Jahr wieder die Sülldorfer Reitertage. Die Turniere finden auf dem Hof von Marion und Jochen Ramcke am Schlankweg 30 in Sülldorf an insgesamt fünf Turniertagen statt. Der Eintritt für Besucher ist wie im-

mer an beiden Wochenenden frei, für das leibliche Wohl wird gesorgt und gute sportliche Unterhaltung ist vorprogrammiert.

Das Dressurturnier findet am 18. und 19. Februar statt. Ein Höhepunkt wird sicherlich neben einem Kostümwettbewerb für die Klein-

sten die Dressurprüfung der Klasse M am Sonntag sein, der sich dann noch eine Kür anschließt. Das Springturnier vom 24. bis 26. Februar ist dieses Jahr wieder bis zur höchsten Klasse, mit einer Springprüfung der Klasse S, ausgeschrieben.

Weitere Informationen zu beiden Turnieren, wie zum Beispiel die Ausschreibungen, die Zeiteinteilungen oder auch die Teilnehmerlisten können Reitsportbegeisterte der Internetseite des Veranstalters zeitnah unter [www.reitverein-kloevensteen.de](http://www.reitverein-kloevensteen.de) entnehmen.

## Bläserkonzert in der Johanneskirche

Am Sonntag, 5. Februar, wird ab 17 Uhr in der Johanneskirche Rissen ein Bläserkonzert veranstaltet. Das Blechbläserensemble der Gemeinde spielt, unterstützt von Schlagzeuger Rüdiger Funk, bekannte Stücke wie „New York, New York“, „Fascinating Rhythm“, „Can You feel the love tonight“ und vieles mehr. Ergänzt wird das fröhliche,

förmlich zum Mitmachen animierende Programm durch ebensolche Orgelmusik, gespielt von Kantorin Petra Müller, die auch die Leitung des Konzertes innehat. Mit Werken wie Trolldhaugen Blues and Waltz und Danny Boy werden augenzwinkernd der Orgel ganz neue Töne entlockt. Man darf gespannt sein auf diese Kombination. Das etwa

18 Mitglieder starke Bläserensemble hat ein großes Spektrum an Instrumenten zu bieten - von der Tuba, Euphonium, Tenorhorn, Posaune, Horn, über Flügelhorn und Trompete kommen viele verschiedene Blechblasinstrumente zum Einsatz, und malen mit ihrer reich-

haltigen Klangpalette weiche Pastellklänge bis hin zu peppigem Offbeat-Sound. Der Schlagzeuger Rüdiger Funk ergänzt dies durch seinen groovigen Schlagzeug - Drive und weiche Besenkaskaden.

Der Eintritt zu diesem Konzert ist frei, um eine Spende wird gebeten.



Am 5. Februar wird in der Johanneskirche Rissen ein Bläserkonzert veranstaltet.

### Seniorenhilfe

Betriebswirt erledigt für Sie: Ihre Behördengänge, Post, Überweisungen, PKW-Fahrten und mehr zu sehr moderaten Preisen!  
Telefon 0 41 03 / 7 02 98 99

### Räumungsverkauf bei Korte

Nach 102 Jahren ist jetzt Schluss!

Ab sofort **40%** auf alle Textilien

Levi's	Timberland	Lyle&Scott
Turnover	NewMan	Mulberry Deal

**30%** auf alle Timberland Schuhe!!!

Außerdem viele Sammlerobjekte, Dekorationsstücke und Möbel zu verkaufen!

Wo?

Wolfgang Korte Internationale Sportswear  
Elbchaussee 535 in Blankenese · Tel. 86 09 65

Montag - Samstag 9-18 Uhr

# KULTUR FAHRPLAN

16.2. um 11 und um 15 Uhr: „Die Königin der Farben“, Kindertheater nach dem Buch von Jutta Bauer, Sonderprogramm  
16./17.2. um 20 Uhr: „Zweimal Lebenslänglich“  
18.2. um 15.30 und 20 Uhr: „Zweimal Lebenslänglich“

## Ernst Barlach Haus

Jenischpark  
Baron-Voght-Strasse 50 a  
Telefon 0 40 / 82 60 85

22. Januar bis 28. Mai:  
„Emil Nolde - Puppen, Masken und Idole“  
Gezeigt werden 35 Gemälde, 35 Zeichnungen sowie 100 Objekte (Figuren, Masken, Textilien) des norddeutschen Künstlers.  
Öffnungszeiten: Dienstag bis Sonntag 11 bis 18 Uhr (Freitag und Sonnabend 11 bis 21 Uhr)



„Die Königin der Farben“ wird am 16. Februar im Altonaer Theater gezeigt. Das Theaterstück ist geeignet für Kinder ab vier Jahren.



Am 4. und 12. Februar steht das Kindertheater „Hexe Lilly auf der Jagd nach dem verlorenen Schatz“ auf dem Programm des Altonaer Theaters.

## Altonaer Theater

Museumsstraße 17  
Telefon 0 40 / 39 90 58 70

4.2. um 14 Uhr: „Hexe Lilly auf der Jagd nach dem verlorenen Schatz“, Kindertheater nach der gleichnamigen Buchreihe von KNISTER  
4.2. um 20 Uhr: „Zweimal Lebenslänglich“, Theaterstück nach der Novelle „Pin-up“ von Stephen King  
5.2. um 19 Uhr: „Zweimal Lebenslänglich“  
7.2. um 20 Uhr: „Zweimal Lebenslänglich“  
8.2. um 19 Uhr: „Zweimal Lebenslänglich“  
9./10./11.2. um 20 Uhr: „Zweimal Lebenslänglich“  
12.2. um 15 Uhr: „Hexe Lilly auf der Jagd nach dem verlorenen Schatz“  
8.2. um 19 Uhr: „Zweimal Lebenslänglich“  
15.2. um 19 Uhr: „Zweimal Lebenslänglich“



„Zweimal lebenslänglich“ erwartet die Besucher des Altonaer Theaters im Februar.

Angebot für Kinder:  
Alle Kinder von 6 bis 12 Jahren sind zu einer kostenlosen Entdeckungstour durch das Ernst Barlach Haus eingeladen. Willi, die Werkstattmaus erklärt in der neuen Audio-Tour die Skulpturen der Sammlung und erzählt Spannendes aus dem Leben des Künstlers Ernst Barlach.  
Ständige Ausstellung von Holzskulpturen, Bronzen, Keramik, Zeichnungen und Druckgraphik von Ernst Barlach.  
Kostenlose öffentliche Führung: Jeweils am Sonntag ab 11 Uhr (private Führungen nach Vereinbarung)



Derzeit werden Werke von Emil Nolde (1867 - 1956) im Ernst Barlach Haus gezeigt.

## Batavia Wedel

Brooksdamm, Wedel  
Telefon 0 41 03 / 858 36

5.2. um 15 Uhr: „Die Nacht als die die Deiche brachen“, Erinnerung an die große Sturmflut vor 50 Jahren, Zusatztermin

## Theater Wedel

Rosengarten 9  
Telefon 0 41 03 / 52 50

4.2. um 20 Uhr: „Saurier-Sterben“, Theaterstück von John von Düffel, Premiere  
5./8./11./23.2. um 20 Uhr: „Saurier-Sterben“



Am 5. Februar gibt es auf der Batavia in Wedel noch einmal „Die Nacht als die die Deiche brachen“, Erinnerung an die große Sturmflut vor 50 Jahren. Beginn ist um 15 Uhr, der Eintritt ist frei.



# Fit, Gesund & Schön

- Anzeigensondervöffentlichung -

## Weg mit dem Winterspeck im Fitnesscenter Wedel



Der Erfolg ist der größte Motivator überhaupt.

Der Winterspeck soll weg? Wer seine guten Vorsätze umsetzen möchte, der hat jetzt Gelegenheit dazu. Jürgen Harzer, Inhaber des Sport- und Fitness-Center Wedel an der Rissener Straße 94, weiß, wie es geht. Einfach vorbeikommen und sich das gesamte Angebot des Sportstudios gemeinsam mit einem der vielen Trainer und Übungsleiter anschauen.

Gesunde Bewegung, die Spaß macht!, so lautet das Motto von Jürgen Harzer und seinem gesamten Team. Im Sport- und Fitness-Center Wedel sind ausschließlich zertifizierte Trainer und Physiotherapeuten aktiv. Daneben jetzt mit Tina Blohme auch eine Ernährungsberaterin (Ökotrophologin), die jedem Kunden auf Wunsch seinen persönlichen Ernährungsplan erstellt.

Wer Mitglied ist bei Jürgen Harzer, kann jederzeit einen persönlichen Trainertermin buchen. Völlig kostenlos. Mit diesem Trainer wird dann das persönliche Ziel vereinbart. Und zwar so, dass es realisierbar ist. Denn der Erfolg ist der größte Motivator überhaupt.

Indoor-Cycling, Hot Iron, Flexi Bar oder Zumba sind nur einige der insgesamt 25 Angebote, die Woche für Woche genutzt werden können.

„Zumba“ ist ganz neu. Mit viel Spaß und lateinamerikanischen Rhythmen wird der Stoffwechsel aktiviert, und die Pfunde purzeln.

Lust auf Sauna? Auch die gibt es

bei Jürgen Harzer. Bei vielen Mitgliedern bildet das gesunde Saunieren einen Höhepunkt zum Abschluss des Trainingsprogramms.

### ... kostenloses Kennenlernen

Benötigen Sie noch mehr Argumente, um aus dem Sessel zu kommen? Bitteschön: Wer das Sport- und Fitness-Center Wedel bis zum 17. Februar erstmals aufsucht, der kann das Studio nach Anmeldung während eines 90-minütigen Schnupperkurses kennenlernen und zwar kostenlos. Normalerweise kostet ein 1,5-stündiges Schnuppertraining 20 Euro. Kontakt zum Sport- und Fitness-Center gibt es telefonisch unter 04103 / 13638, „www.fitnesscenterwedel.de“. (pl).

Beim Indoor-Cycling fallen die überflüssigen Pfunde, und die Muskulatur wird gestärkt. Im März wird übrigens wieder für den guten Zweck geradelt. Dann richtet das Sport- und Fitness-Center Wedel wieder den beliebten Spendenmarathon aus – zugunsten von WeKi, der Initiative der Stadtpräsidentin für arme Kinder aus Wedel.



#### PATIENTENSEMINARE

### Regio Kliniken – Februar 2012

**Dienstag, 07.02.2012, 18.00 Uhr**  
**Operationen bei Arthrose des Hüftgelenkes**  
Oberarzt Dr. Wanja Wenk  
Ort: Regio Klinikum Wedel,  
Holmer Straße 155, 22880 Wedel  
Anmeldung unter: 041 03/962-280

**Mittwoch, 15.02.2012, 17.00 Uhr**  
**Diabetes mellitus I: Moderne Alternativen zur konventionellen Insulintherapie**  
Chefarzt Dr. Christian Grau  
Ort: Regio Klinikum Wedel,  
Holmer Straße 155, 22880 Wedel  
Anmeldung unter: 041 03/962-265

**Mittwoch, 22.02.2012, 18.00 Uhr**  
**Moderne Osteosyntheseverfahren des älteren Menschen und Rehabilitation des älteren Menschen am Beispiel der Schenkelhalsfraktur**  
Lt. Arzt Dr. Jörg Sühwold,  
Lt. Arzt Dr. Matthias Bögershausen  
Ort: Rehasentrum Pinneberg,  
am Regio Klinikum Pinneberg,  
Fahltskamp 74, 25421 Pinneberg  
Anmeldung unter: 041 01/217-244

**Donnerstag, 23.02.2012, 17.00 Uhr**  
**Ernährung und Diabetes mellitus I: Essen und trinken bei Diabetes mellitus mit Insulintherapie**  
Ernährungsberaterin Christine Nilsen  
Ort: Regio Klinikum Wedel,  
Holmer Straße 155, 22880 Wedel  
Anmeldung unter: 041 03/962-265

**Mittwoch, 29.02.2012, 18.00 Uhr**  
**Prostatakarzinom – Was tun?**  
Chefarzt Dr. Ousman Doh  
Ort: Regio Klinikum Wedel,  
Holmer Straße 155, 22880 Wedel  
Anmeldung unter: 041 03/962-278

Der Eintritt ist kostenlos!  
Um Anmeldung unter den o.g. Telefonnummern wird gebeten.



Regio Kliniken GmbH

Bleekerstraße 5 | 25436 Uetersen  
Telefon 041 22/469-0  
Telefax 041 22/469-1822  
info@regiokliniken.de | www.regiokliniken.de

## Überlegen Sie noch oder bewegen Sie sich schon?

**Wir laden Sie herzlich ein!**

Zu 1,5 Stunden Schnuppertraining an den Geräten – begleitet von einem Trainer oder einer unserer Physiotherapeutinnen.

**Oder kommen Sie ebenso kostenlos und unverbindlich zu einem Schnupperkurs!**

Von Indoor Cycling bis Rücken Fit – Sie haben die Wahl



Rissener Str. 94 • 22880 Wedel  
04103 / 13638  
www.fitnesscenterwedel.de

Gültig bis zum 17.02.2012 – bitte vereinbaren Sie Ihren Wunschtermin unter 04103 13638



# Hochzeit der schönste Tag für Sie und Ihn



– Anzeigensonderveröffentlichung –

## Uetersen lädt zur 14. Hochzeitsmesse ein



Hobby-Modelle präsentieren die aktuelle Braut- und Abendmode.

**U**ETERSEN (uh). 27 Fachhändler und die Mitarbeiter des Uetersener Standesamtes laden für Sonntag, den 5. Februar, zwischen 11 und 17 Uhr unter dem Motto „Traum-Hochzeit“ zur 14. Uetersener Hochzeitsmesse ins Parkhotel-Rosarium\*\*\*\* ein.

Brautpaare und ihre Angehörigen haben die Möglichkeit, sich einen Überblick über das Marktangebot zu verschaffen, sich zu informieren und auszuwählen. Die Informationsmesse bietet ein Feuerwerk an Ideen und Inspirationen.

Die kleine, aber feine Messe rund um „den schönsten Tag des Lebens“ hält ein umfangreiches Spektrum bereit. Zu sehen und zu erstehen sind Braut- und Abendkleider, Accessoires, Trauringe, Schuhe, Druckerei-Produkte, Dekorationen und Hochzeitsfloristik. Heiratswillige haben die Möglichkeit, sich über Finanzierungen, Musik für die Hochzeitsfeier, Hochzeitsfotografie, Hochzeitsfrisuren, Reisen und festliches Essen zu informieren. Außerdem können Hochzeitspaare in spe die Frage klären, wie sie zur Kirche oder zur Feier gelangen wollen: per Limousine oder Oldtimer. Zum kurzweiligen Rahmenprogramm der Messe, die zum neunten Mal im Parkhotel in der Berliner Straße stattfindet, gehören Laufsteg-Präsentationen der aktuellen Brautmode sowie Informationen zur Express-Trauung in der Hochzeitsstadt Uetersen. Insgesamt sind drei Modenschauen geplant.

Brautpaare und ihre Angehörigen haben die Möglichkeit, sich einen Überblick über das Marktangebot zu verschaffen, sich zu informieren und auszuwählen. Die Informationsmesse bietet ein Feuerwerk an Ideen und Inspirationen.

## Traum Hochzeit

So., 5. Feb., 11-17 Uhr  
PARKHOTEL-Rosarium\*\*\*\*, Uetersen



- Brautmodenschau ● über 20 Aussteller
- Probesitzen im Hochzeitsauto und auf dem Hochzeitssofa
- Infos zur Express-Trauung ● Freier Eintritt

Blumen Sudeck · Blumenhaus Schumacher & Wilken · Brautmoden Haupt GmbH · Brautmoden Rusch C.D.C.Heydorn Druckerei & Verlag · Callen Oldtimerfahrten · Carolin's Leckereien · „Farbe am Himmel“ · Pyrotechnik Bornholdt · Fotohaus Lavorenz - Alles für Ihre Hochzeit! · Fotografie Plautz · Foto Schweim Fotostudio seit 1878 · Gaby & Stina Koester Frisuren · Hanssen for men KG · Hochzeitsreisen-Reisebüro Sentek · Hochzeitstauben Friseur Ladiges · Juwelier am Rosarium · Kaiser's Dekowelt · Köster Optik Brillen und Kontaktlinsen · Meine Bank heißt HASPA · PARKHOTEL-Rosarium\*\*\*\* · Ihr Hochzeits-hotel im Kreis Pinneberg · Romantischer Trauraum im Café Langes Mühle · Sabine Hilbert · Kosmetik, Typberatung und Massagen · Schuhhaus Bornholdt · St. Esprit-Restaurant im Kloster · Standesamt Uetersen Streichlimousinen Limo-Nord.de · Uhren-Bentlen · Trauringe und Schmuck · Vossi's Partymusic

[www.hochzeitsstadt-uetersen.de](http://www.hochzeitsstadt-uetersen.de)

### Sabine Henfler

Friseurmeisterin

Ihr mobiler Friseur mit Herz und Zeit

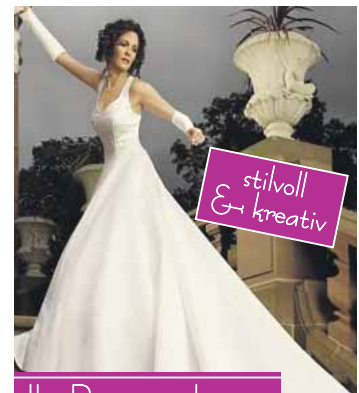


Schön und bequem:

Ihre Braut- und Hochsteckfrisur

(auch ein perfektes Make-up) zu jeder Zeit an jedem Ort für jede Feier!

Ich freue mich auf Ihren Anruf.  
Telefon 0 41 01 - 81 31 30  
0 15 20 - 1 87 69 69



stilvoll & kreativ

Ihr Braut- und Abendmodegeschäft

für SIE & IHN

RUSCH  
in Uetersen

Gr. Wulfhagen 28 · Fon 0 41 22 / 16 26  
[www.brautmoden-rusch.com](http://www.brautmoden-rusch.com)

Neu • 2. Hand • Verleih



# Hochzeit *der schönste Tag für Sie und Ihn*



– Anzeigensonderveröffentlichung –

Das persönliche

## Brautkleid

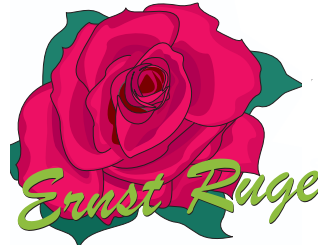
Genau genommen sagt eine Braut zweimal Ja. Einmal zum Mann ihres Lebens und einmal zu ihrem Brautkleid. Doch was macht eigentlich das perfekte Kleid aus? Ist es nicht erst dann perfekt, wenn es die Seele der Braut widerzuspiegeln vermag und zum ganz eigenen Stil ihrer Hochzeit passt? Mit der Kollektion 2012 liegt der Braut von morgen dafür ein wahres Paradies an Stilmöglichkeiten für die Erfüllung der verschiedensten Brautträume zu Füßen. Die diesjährige Kollektion ist innerhalb ihrer Vielfalt von großer Eleganz mit originellen Details geprägt. Die Trends setzen dabei asymmetrische Schulterträger und raffinierte Faltenlegungen, die Busen und Taille wunderschön betonen sowie tolle Dekolletés: V-Ausschnitte mit breiten Trägern, Neckholder, Korsagen oder überkreuz gelegte Lösungen lassen die Weiblichkeit anspruchsvoll zur Geltung kommen. Modische Eyecatcher wie der Ballon- oder Tulpenrock verleihen der Kollektion eine außergewöhnliche Optik.

Die stets figurbetonte Schnittführung bis zur Taille öffnet sich in volumenreiche Röcke.

Die Weite wird optisch verstärkt durch seitlich gefasste Raffungen, traumhafte Volants oder angeschrägte Rocküberwürfe. Kunstvolle Ausschmückungen an Oberkörper und Dekolleté verleihen den Kleidern zusätzlich kostbaren Ausdruck. Und natürlich darf auch die prachtvolle Schleppe und die verführerische Rückenschnürung bei den Romantik-Roben nicht fehlen.



### Blumenschmuck & Friedhofsgärtnerei



**Wir sind  
Ihr Partner  
bei Hochzeiten  
und bei allen  
Festlichkeiten!**

Sülldorfer Kirchenweg 147 • Tel. 87 45 78 • Fax: 8 70 33 77

### HaarZeit

Bahnhofstraße 42 • Wedel  
Tel. 04103 / 5212

**ohne  
Anmeldung!**

## Den richtigen Partner



*für den  
perfekten Tag  
haben Sie, ...*

**WIR  
machen die  
Frisur dazu!**

### DER Friseur für die ganze Familie

#### HaarZeit

Rugenbarg 9 • Hamburg  
Tel. 040 / 28 66 83 66

#### HaarZeit

Springeltwiete 7 • Hamburg  
Tel. 040 / 33 88 00

Unsere Öffnungszeiten in allen Geschäften:  
Mo.-Fr. 8.00-19.00 Uhr, Sa. 8.00-14.00 Uhr

[www.salon-haarzeit.de](http://www.salon-haarzeit.de)



# *Ja, ich will!*

## MEYLAND® MODE FÜR MÄNNER

BRAX  
FEEL GOOD

Floris van Bommel

Pepe Jeans  
LONDON

Marc O'Polo

NAPAPIERI

ROY ROBSON

WILVORST

seidensticker

PRIME SHOES  
HANDMADE COLLECTION

Bahnhofstr. 18 • 22880 Wedel • Tel. 04103 - 18 816 00 • [www.meyland.de](http://www.meyland.de) • Öffnungszeiten ▶ Mo-Sa • 9-19 Uhr



# Hochzeit der schönste Tag für Sie und Ihn



– Anzeigensonderveröffentlichung –



## Mode für den Bräutigam

Der MEYLAND Store ist bekannt für seine ausgesuchte Mode, in hochwertiger Qualität, für jede Situation im Leben, ob Strandspaziergang, Geschäftsessen oder Hochzeit, hier machen Sie in jedem Fall eine gute Figur. Insbesondere für Ihre Hochzeit bietet MEYLAND Ihnen eine große Auswahl an festlichen Anzügen mit Westen, sollten Sie dennoch nicht fündig werden oder haben ganz bestimmte Vorstellungen, dann fertigt MEYLAND nach Maß. Hier wird Ihnen alles geboten was MANN zur Hochzeit trägt. Eine Toppadresse für alle zukünftigen Bräutigame, um am schönsten Tag im Leben die bestmögliche Figur zu machen.

### Petra's Blütenzauber

Anspruchsvolle Brautfloristik für Ihre Traumhochzeit

z.B. **10%** auf Brautfloristik & am Valentinstag

- ♥ romantische Brautsträuße/ Tischdekorationen
- ♥ Autoschmuck & Classic-Hochzeitsfahrten mit Chauffeurservice
- ♥ Kirchendekoration

Wir beraten Sie gerne. Bildmaterial vorhanden.

Blumenlieferung in ganz Hamburg

#### EUROFLORIST

Ein Blumenbote in die ganze Welt  
7 Tage geöffnet · Tel. + Fax: 874971  
Espanreihe 15 · 22589 Hamburg  
(Iserbrooker Bahnhof)

## Blumenträume für Verliebte



Die wunderschönen Blumenarrangements von Petra Krause sind nicht nur in den Elbvororten beliebt.

Seit Jahrhunderten ist er der inoffizielle Festtag aller Verliebten - der 14. Februar - der Valentinstag. Und was wäre dieser Tag ohne einen Blumengruß für einen geliebten Menschen? Besonders schöne Blumensträuße stellt Petra Krause von Petra's Blütenzauber, Espanreihe 15,

zusammen. Und wer in Sachen Liebe noch einen Schritt weitergehen will und heiraten möchte, für denjenigen präsentiert das Geschäft für anspruchsvolle Floristik romantische Brautsträuße, tolle Deko für den fröhlichen Autokorso rund um die Kirche, stilvolle Tischdekoration

fürs Hochzeitsbankett und auch Blumenschmuck für die Kirche. Wer möchte, kann sich im Geschäft auch über eine Hochzeitsfahrt mit Oldtimer und Chauffeur und mittels Fotoalbum über die floristische Ausgestaltung seines Festtages informieren. Der Blumenservice liefert florale Präsente in ganz Hamburg aus.

Und wer will, kann sich auch einfach mal so einen Blumenstrauß gönnen. Die erfahrene Floristin Petra Krause stellt wunderschöne Arrangements zusammen. Auch Wochensträuße für Firmen, Praxen und Restaurants werden geboten - kostenlose Lieferung nach Absprache inklusive.

Übrigens: Bis Ende März werden 10 Prozent Preisnachlass auf Hochzeits- und Brautsträuße gegeben. ak



### Holsteiner Hof

Restaurant · Hotel · Sauna  
www.holsteinerhof-heist.de  
Inh. Magrit Kopplin

Bei uns finden Sie das besondere Ambiente für Ihre

## Hochzeitsfeier.

Wir planen Ihren „schönsten Tag“ gerne für Sie!

Großer Ring 51 · 25492 Heist · Tel. 04122/81121 · Fax 82221  
www.holsteinerhof-heist.de

Geöffnet mittags 11.30 Uhr bis 14.00 Uhr, abends ab 18.00 Uhr  
Montag Ruhetag

## beauty-base



Ihr schönster Tag  
Ihr schönstes Make-up

... und als Sonderbonus:  
Eine Paarbehandlung!

Ich berate Sie gern!

Lassen Sie sich verwöhnen mit hochwertigen Produkten der Firmen



Fachkosmetikerin & Visagistin

Heidi Pöttgen

Bergstraße 5a · 22880 Wedel  
Telefon 0 41 03 / 1 88 88 31

# R I S S E N



Blickpunkt Familie

Unser Rissen-Bummel bietet einen Überblick über interessante, inhabergeführte Geschäfte. Dort werden Kunden nicht nur gut beraten, ausgesuchte Sortimente und gute Serviceleistungen machen den Einkauf zum Shopping-Erlebnis.

Eltern aufgepasst: Bei **BLICKPUNKT FAMILIE** von Janina Kettner an der Flerrentwiete 82 in Rissen bietet die erfahrene Sozialpsychologin unterschiedliche Kurse für Eltern mit ihren Babys an: PEKiP-Kurse (Prager-Eltern-Kind-Programm) – im wöchentlich stattfindenden Kurs, in dem maximal sechs Mütter/Väter mit ihren Babys teilnehmen, wird die Entwicklung des Kindes im ersten Lebensjahr begleitet und unterstützt. Inhalte sind dabei die Vermittlung von Spielen, die die Bewegungsentwicklung unterstützen und die Sinne anregen, Lieder, Finger- und

Streichelspiele. Die Eltern erhalten viele wichtige Informationen zu Themen, die in dieser Zeit wichtig sind, wie unter anderem die neuesten Ernährungsempfehlungen für das erste Lebensjahr, Schlafverhalten oder die fein- und grobmotorische Entwicklung. Es bleibt auch Zeit zum gegenseitigen Kennenlernen und Austausch. So entstehen aus den Kontakten in der Gruppe häufig stabile Freundschaften – sowohl zwischen den

unsicherung und Ohnmacht mit körpertherapeutischen Methoden. Auch Unterstützung für die Eltern als Paar: Janina Kettner bietet auch Systemische Paar- und Familientherapie an. Übrigens: Im PEKiP-Kurse - Beginn ist der 13. Februar - sind noch Plätze frei. Nähere Info: (040) 238 002 99 oder [www.blickpunkt-familie-hamburg.de](http://www.blickpunkt-familie-hamburg.de).



Ella Schacht

Grünkohl- und Wildgerichte stehen bei der **Kleinen Waldschänke**, Sandmoorweg 149 (direkt am Wildgehege Klövensteen), auf der Speisekarte. Besonderes Highlight: Am 14. Februar wird zum Valentinstag ein Fünf-Gänge-Überraschungsmenü geboten. Ab 18 Uhr darf getafelt werden. Anmeldungen unter Telefon (040) 81 47 92. Die Kleine Waldschänke betreibt auch einen Kiosk. Wanderer und Spaziergänger können sich hier mit leckeren Snacks wie Eintöpfen, Erbsen- und Kartoffelsuppe stärken. Beliebt in der kalten Jahreszeit: Glühweinausschank, auch mit Schuss.



Kleine Waldschänke

Kindern als auch zwischen den Eltern -, die weit über die gemeinsame PEKiP-Zeit hinausgehen. Außerdem dabei: Babysprechstunde. Eltern erhalten Hilfe bei Schreibabys, Durchbrechen der Stressspirale aus Ver-

Der Frühling bei **Ella Schacht**, Wedeler Landstraße 30, wird schön bunt. Rot, Pink und Kobaltblau beherrschen die Farbpalette. Für den Frühjahrsspaziergang gibt es Outdoorjacken als Wender in leichter Steppoptik. Besonders im Trend: Kleider in Leopardendruckmuster, ebenfalls in unterschiedlichen Farben. Übrigens: die Frühjahrskollektionen von Basler und Gant sind bereits eingetroffen.

## BLICKPUNKT FAMILIE

### Eltern-Kind-Kurse für das 1. und 2. Lebensjahr

PEKiP® -Kurse  
Schmetterlingsmassage

**Elternsprechstunde**  
Erziehungsberatung  
in der frühen Kindheit  
Paarberatung

### KONTAKT & ANMELDUNG

Janina Kettner  
(Sozialpsychologin)  
Flerrentwiete 82  
Praxiseingang: Windfeld  
22559 Hamburg-Rissen  
Telefon: **040/23 80 02 99**  
[www.blickpunkt-familie-hamburg.de](http://www.blickpunkt-familie-hamburg.de)



KLEINE  
WALDSCHÄNKE

Dienstag,  
14. Februar 2012

**Valentinstag**  
5-Gänge-Überraschungs-  
Menü

Wir freuen uns  
auf Ihre Reservierung

HH-Rissen, Sandmoorweg  
direkt am Wildgehege

Küche täglich 11.30-21.00 Uhr  
Dienstag Ruhetag

Telefon **040 - 81 47 92**

## Movida

- Tanz
- Feldenkrais
- Gymnastik
- Nia
- Gyrokinesis
- Cantienica
- Tanzcafé

Wedeler Landstraße 31

**Ursula Grohmann**  
Telefon **81 03 13**  
[www.movida-zentrum.de](http://www.movida-zentrum.de)



Raumdesign Rudolf Meyer

Kreative  
Raumgestaltung  
von Meisterhand

Dekorationen · Sicht - und Sonnenschutz  
Polstern · Bodenbeläge aller Art  
Insektenschutz

Wedeler Landstr. 53 g · 22559 Hamburg · Telefon 0 40 / 81 23 92  
Fax 0 40 / 81 85 43 · [www.raumdesign-meyer.de](http://www.raumdesign-meyer.de)

# R I S S E N

Bei **Schuhterrain21** an der Wedeler Landstraße 21 hält der "erste" Frühling Einzug.

Es gibt hier bereits Neuware der Marken gadea, Kennel und Schmennger, Donna



Schuhterrain 21

Carolina sowie erstmals auch Schuhe der Kult-Marke AirStep. In den nächsten Wochen wird laufend neue Ware erwartet, ein Besuch lohnt sich allerdings schon jetzt. Auch für den überraschenden Winterzug können Sie im schuhterrain21 noch stark reduzierte Einzel Exemplare erhalten.

Die Firma **Raumdesign Rudolf Meyer**, Wedeler Landstraße 53g, bietet nicht nur eine große Auswahl an Leder zum Beziehen von Polstermöbeln an. Nein, jetzt kann der Liebhaber dieses edlen Materials auch einen Bodenbelag, der mit diesem natürlichen Rohstoff angefertigt

wird, beim Raumaustatter -Meister Rudolf Meyer erhalten. Hierbei handelt es sich um einen strapazierfähigen und langlebigen Bodenbelag,

der bestens für den Wohnbereich, aber auch für die Einrichtung von Läden, Praxen und Hotels geeignet ist. Die



Raumdesign Rudolf Meyer

Panelle, deren Oberfläche aus Lederfaserstoff bestehen und die einen speziellen Oberflächenfinish auf Basis natürlicher Öle und Wachse erhalten haben, sorgen für angenehme

Fußwärme. Schallreduzierungen und Wärmedämmung. Der Artikel, der von der Firma Tretford vertrieben wird, steht in vier unterschiedlichen Prägnungen und in verschiedenen Farben zur Wahl. Kunden, die diesen Lederboden von der Firma Raumdesign erhalten haben, sind begeistert von der tollen Optik und der Pflegeleichtigkeit. Räume werden stilvoll in Szene gesetzt. Ein telefonischer Beratungstermin lässt sich unter (040) 81 23 92 vereinbaren.

Inzwischen haben viele schon von der Osteopathie als ganzheitlicher Behandlungsmethode bei akuten und chronischen Schmerzen vielfältiger Ursachen gehört.

Wegen der großen Nachfrage beim Tag der offenen Tür in der **Praxis für Osteopathie Dr. med. Maren Brandes**, We-

deler Landstr. 26, im Januar, wird am 22. Februar, ein Informationsabend von 19 Uhr an bis 21 Uhr angeboten.

Allen Interessierten, die Fragen zur Osteopathie, ihren Anwendungsmöglichkeiten, sowie zu ihrer eigenen Krankengeschichte haben, bietet iBrandes nach einer allgemeinen Einführung, die Möglichkeit zu einem persönlichen Gespräch. Übrigens: Mit einer ärztlichen Verordnung übernimmt die Techniker Krankenkasse als erste gesetzliche Krankenversicherung bis zu 80 Prozent der Behandlungskosten. Diese Bescheini-



Dr. med. Maren Brandes

gung stellt maren Brandes gerne aus. Näheres auch unter [www.dr-maren-brandes.de](http://www.dr-maren-brandes.de).

**GL Club:** Nach wie vor betreut Hans-Jürgen Gripp seine Kunden in allen Fragen rund um den PC. Egal ob Sie lernen möchten wie man E-Mails schreibt oder Hilfe benötigen wenn der Drucker streikt, der PC mal wieder klemmt - Gripp kommt umgehend ins Haus. Seit mehr als zehn Jahren betreut er Privatpersonen in allen Fragen rund um den PC. Gerade unter den Senioren ist seine ruhige Art sehr gefragt. Gripp erklärt den PC und die Funktion der Programme so verständlich, dass man es leicht versteht, auch wenn man noch Anfänger ist. Viele seiner Kunden werden



GL Club

den seit Jahren von ihm betreut und empfehlen ihn auch immer weiter. Gern ist er auch bei der Beratung und Beschaffung rund um den PC behilflich. Kunden erreichen ihn nach wie vor unter (040) 81 99 77 87.

Bereits seit einem Jahr bietet das **Movida**, Wedeler Landstraße 31, gemeinsam mit dem Seniorenwerk des Kirchenkreises Hamburg-West/Südholstein einmal im Monat ein Tanzcafé für die ältere Generation, für Menschen

## Ella Schacht

Mode & Accessoires

Die neue Frühjahrsmode ist schon da



B|A|S|I|E|R

NVSCO\*

BRAX  
FEEL GOOD

SCHNEIDERS  
Salzburg

BOGNER JEANS

MYBC

Wolfford  
WIEN PARIS LONDON

CAMBIO\*

Joseph Ribkoff

Laurèl

MANIA  
made in italy

GANT

LONGHIN\*  
CASHMERE

\*diese Marken werden nur in Blankenese geführt

Blankeneser Bahnhofstr. 34  
22587 Hamburg  
Tel. 040/86 93 30  
Mo.-Fr. 10.00-18.30  
Sa. 10.00-13.30

Wedeler Landstr. 30  
22559 Hamburg  
Tel. 040/81 23 03  
Mo.-Fr. 10.00-18.00,  
Sa. 10.00-13.00

# R I S S E N



Movida

mit Demenz und ihre Angehörigen an.

Wer zu den Menschen gehört, die Freude an Musik, Tanz und Gemeinschaft haben und denen nur manchmal die Gelegenheit dazu oder auch ein Tanzpartner fehlt, der ist herzlich willkommen zum Tanzcafé, das im Bugenhagenhaus an der Osdorfer Landstraße 28 veranstaltet wird. Nächster Termin: 26. Februar ab 15 Uhr. Voranmeldung unter der Rufnummer (040) 810 313.

Ob aktuelle Literatur oder Klassiker, wer ein gutes Buch sucht, der sollte der **Buchhandlung Kötz und Buchenau**, Wedeler Landstraße 25, einen Besuch abstatten. „Die Neuerscheinungen sind bereits eingetroffen“, sagt Mitinhaberin Gisela Buchenau. Besonders empfehlenswert: der Roman „Katzentisch“ von Michael Ondaatje. In seinem Buch, das

autobiographische Bezüge aufweist, beschreibt der Autor die Schiffsreise dreier Kinder von Thailand nach England in den 50er Jahren. „Ein sehr buntes und fesselndes Abenteuer“, so Buchenau. Doch nicht nur

„Leseratten“ kommen bei Kötz und Buchenau auf ihre Kosten. Am 30. März wird ab 19 Uhr in der Buchhandlung ein Liederabend geboten. Unter dem Motto „Kleiner Ozean“ wird Werner Pfeifer Chansons, Balladen und Hafeneder vortragen. Am Klavier begleitet wird er dabei von Jan Garbar-

de. Übrigens: Beide Künstler kommen aus Rissen. Weitere Informationen unter (040) 812597.

Wer in den Elbvororten den Umbau oder die Renovierung seines Badezimmers plant, der sollte sich eine Adresse merken:



Niemann Bad-Kultur

Niemann

Bad-

Kultur,

Wedeler Landstraße

19. In der neuen Bäderausstellung bei Niemann können sich Interessierte

Kundenwünsche wahr. „So lässt sich etwa der Duschbereich in Modulbauweise ganz individuell gestalten“, sagt Dieter Niemann. „Es können bis zu neun Deckenduschausen und seitliche Körperbrausen installiert werden.“ Dazu gibt es Lichtelemente, die die Dusche in angenehme Farben hüllen und sogar der Einbau eines Radios mit wasserdichten Lautsprechern ist möglich. Da wird das Duschen zum Erlebnis! Außerdem gibt es bei Niemann ganz individuell gefertigte Waschtische, bei deren Entwurf die Kunden ebenfalls ihre Wünsche einbringen können. Übrigens: Die offizielle Eröffnung der Bäderausstellung ist für Mitte März geplant, ein Besuch lohnt sich aber schon jetzt. Weitere Info unter (040) 812747.

darüber informieren, wie sich das heimische Bad nicht nur verschönern, sondern auch nach modernsten Standards luxuriös gestalten lässt. Ob freistehende Wanne im Retrodesign von Hans Grohe oder moderner Duschbereich mit allen erdenklichen Annehmlichkeiten, bei Niemann Bad-Kultur werden



Kötz und Buchenau

## Praxis für Osteopathie

Dr.med. Maren Brandes

22559 Hamburg  
Wedeler Landstr. 26

040-180 287 73  
0160-635 205 1

Maren.brandes@t-online.de

www.dr-maren-brandes.de



## Computerservice Gripp

Hilfe rund um den PC

\* Schulung \* Reparatur \* Beratung \*  
Spezialisiert auf Senioren

Tel. 81997785, 2506694



Kötz & Buchenau,

Buchhandlung

Wedeler Landstraße 25  
22559 Hamburg

Telefon 81 25 97

kundb@gmx.net

Unsere neue Ware ist da!

SCHUHTERRAIN  
EINUNDZWANZIG

Öffnungszeiten: Mo - Fr 09:30 - 13:00 Uhr und 15:00 - 18:00 Uhr,  
Sa 10:00 - 13:00 Uhr

Wedeler Landstraße 21, 22559 Hamburg, Telefon: 040 / 819 567 21

Gültig ab Montag, 06.

Abgabe nur in haushaltsüblichen Mengen. Für Druckfehler keine Haftung.

# fam



**Putenoberkeule**  
mit typisch kräftigem  
Geschmack

1 KILO

**2.79**



**Rinderrouladen**  
in Scheiben oder  
**Rinderbraten**  
nur aus der  
Keule geschnitten

1 KILO

**8.88**



**Kasseler Nacken**  
goldgelb geräuchert,  
saftig im Anschnitt,  
im Stück

1 KILO

**2.99**

## Spezialitäten aus



...unsere „Partner vor Ort“ - das sind über 40...  
dass Sie aus über 8000 regionalen Produkte...  
Genießen Sie so viel Feines aus der Heimat!



aus Norddeutschland

**Deutschland Tafeläpfel**  
„Elstar“ Kl. I

1 KILO

**1.79**



**Costa Rica**  
Ananas sweet

Stück

**1.79**



**Spanien**  
Broccoli  
Kl. I  
(1 kg = 1.58 €)

500 g Stück

**1.79**



aus Norddeutschland  
**Hansano**  
Weidemilch  
haltbar, 1,8% Fett  
1 Liter Packung

0.95 spar 27%

**1.69**



aus Norddeutschland

**Nordsee-Krabbensalat**  
Nordseekrabben in Mayonnaise –  
der Klassiker des Nordens  
ist besonders lecker  
auf Brötchen



100 g

**1.99**



aus Norddeutschland  
**Schwartau extra**  
Konfitüre  
verschiedene Sorten  
600 g Maxi-Glas je  
(1 kg = 3.70 €)

3.29 spar 32%

**2.22**



Montag bis Sonnabend von 8 bis 21 Uhr: Pinneberg



familie-handelmarkt West GmbH & Co. KG, Allee Wedde 7-13, 24116 Kiel  
Internet: www.familie-nordost.de

# nila

besser als gut!

## Norddeutschland!



0 regionale Lieferanten, die dafür sorgen, dass Sie das Beste für sich auswählen können.



**Ehrmann Almighurt Fruchtjoghurt**  
verschiedene Sorten  
500 g Mehrweg-Glas je  
(1 kg = 1.98 €)  
zzgl. 0.15 € Pfand

1.29 spar 23%

**-.99**



**BioGreno Mini Vollkorn Reiswaffeln**  
Schoko oder Joghurt  
60 g  
(100 g = 1.48 €)

NEU!

Packung je

**-.89**



**Petri Petrella**  
verschiedene Sorten 125 g oder  
**Cremetell Ziegenfrischkäsezubereitung**  
**Kräuter** 110 g  
(100 g = 1.35/1.19 €)

Packung je

**1.49**



**Krombacher**  
verschiedene Sorten  
24/20 Flaschen  
à 0,33/0,5 Liter  
(1 Liter = 1.39/1.10 €)

Kiste je

**10.99**  
zzgl. 3.42/  
3.10 € Pfand



**Eduscho Gala Vollmundig & Edel**  
oder **Mild & Elegant**  
500 g Packung je  
(1 kg = 7.58 €)

4.79 spar 20%

**3.79**



**Somat**  
Reiniger-Pulver 1,5 kg  
oder Tabs  
verschiedene Sorten  
Packung je  
(1 kg = 3.33 €)

5.99 spar 16%

**4.99**



aus Norddeutschland

**Harry Das volle Korn Katen**  
500 g Packung  
(1 kg = 1.98 €)

1.29 spar 23%

**-.99**



**Castello Höhlenkäse**  
Classic 50% Fett i.Tr., Leicht 31% Fett i.Tr. oder  
**Alter Mommark**  
45% Fett i.Tr.  
dänischer  
Schnittkäse

100 g im Stück

**-.99**



**Havana Club 3 years, Absolut Vodka**  
versch. Sorten od.  
**Ballantine's Scotch Whisky**  
40% vol.  
0,7 Liter  
(1 Liter = 15.70 €)

13.99 spar 21%

**10.99**



**Paulsen Sweety Gurken**  
oder **Honig Gurken**  
720 ml  
(Abtropfgew. 360/420 g,  
1 kg = 3.86/3.31 €)

**1.39**

Glas je



**Fürst Bismarck Mineralwasser**  
verschiedene Sorten  
12 PET-Flaschen  
à 1 Liter  
(1 Liter = 0.37 €)

**8.88**  
zzgl. 9.00 € Pfand

2 Kisten



**Funk-Wetterstation**  
digitales Innen-/ Außenthermometer,  
Funkuhr, Hygrometer, Luftfeuchtigkeit,  
Uhr, Wetter, Kalender, Mondphase, in Silber/  
Anthraxit, ca. 17 x 22 cm

ca. 17 x 22

**19.99**



**REMINGTON | 7 in 1 Haar- und Bartschneideset PG400**  
Netz-/ Akkubetrieb, 2 austauschbare Scherköpfe,  
2 Kammasätze und 4 verschiedene Haarschneidelängen (3-12 mm), 1 Trimmset für Nasen- und Ohrenhärchen, inkl. Zubehör, Schneidklingen mit Titanbeschichtung, Scherkopf mit Nanosilber für weniger allergische Hautirritationen, abwaschbar

UVP 54.99

**29.99**

# IHR MITTAGSTISCH

VOM 6. FEBRUAR  
BIS  
18. FEBRUAR 2012

in der Pony-Waldschänke  
**MITTAGSMENÜ**  
Februar: Montag bis Freitag von 11.30 - 15.00 Uhr  
(außer an Feiertagen)



**Vorweg unsere leckere Tagessuppe . . .**

Menü 1	Gedünsteter Schellfisch auf einer Dejan-Senssauce, serviert m. Salzkartoffeln	7,90 €
Menü 2	Putenrollbraten auf einer Thymianjus mit Romanesco und Salzkartoffeln	7,90 €
Menü 3	Gebackener Camembert auf Toastbrot mit geb. Petersilie, Wildpreiselbeeren, dazu eine Salatbeilage	6,90 €
Menü 4	Schnitzel „a la Milanese“ vom Schwein auf einer Tomatensauce mit Käse überbacken, dazu Pommes Frites	6,90 €
Menü 5	Penne „Pesto“ mit Cherrytomaten, Rucola, in einer hausgem. Basilikumpesto geschwenkt, dazu frisch gehobelter Parmesan	6,90 €
Menü 6	Senjeifer auf einer Senssauce mit Salzkartoffeln serviert	6,90 €

**. . . danach unser hausgemachtes Dessert !**

Freitag den 10.02. und 24.02.2012  
Forelle „blau“ oder gebraten mit zerlassener Butter, Salzkartoffeln, Meerrettichsahne und ein kleiner Salat für 7,90 €

Tel. 0 40 - 81 23 53 Babenwischenweg 28 · 22559 Hamburg-Rissen



**Brauhaus**  
Anno 1731  
Ines & Christian Burmester

**Mittagstisch**  
Mo. bis Fr. 12.00 - 15.00 Uhr

**Brunch**  
So. 4.3. ab 10.00 Uhr  
Reservierung erwünscht

**Montags frische Rinderleber**  
mit Kartoffelpüree und gebratenen Zwiebeln 6,80 €

**Frischer Stint**  
mit Bratkartoffeln, Gurkensalat 12,80 €

**Mittwochs Schnitzeltag**  
verschiedene Variationen inkl. Beilagen 6,00 €

Täglich von 12 bis 24 Uhr  
Mühlenstraße 28, 22880 Wedel,  
Tel. 04103 / 1 89 45 25



Kronskamp 26 • 22880 Wedel • Tel. 0 41 03 / 28 94

**Mittagstisch täglich ab 11.00 Uhr**

**6. Februar - 11. Februar 2012**

Mo.	Bioland Bratwurst mit Blumenkohl und Kartoffelpüree	€ 4,80
Di.	Dithmarscher Weißkohl auf Rind-, Schwein und Lamm gekocht	€ 4,80
Mi.	Rinderrouladen Bohnen und Salzkartoffeln	€ 5,50
Do.	Putensteak mit Kaisergemüse, Hollandaise und Salzkartoffeln	€ 4,80
Fr.	Bohnensuppe und Dessert	€ 3,80
Sa.	Kalbsbraten mit Leipziger Allerlei und Salzkartoffeln	€ 5,00
Außerdem von Mo.-Fr.: Frikadelle mit Erbsen und Wurzeln und Kartoffeln		€ 4,50

**13. Februar - 18. Februar 2012**

Mo.	Holsteiner Rinderleber mit Apfelmus und Kartoffelpüree	€ 4,80
Di.	Steckrübenintopf mit Rind- und Schweinefleisch gekocht	€ 4,80
Mi.	Szegediner Gulasch mit Salzkartoffeln	€ 4,80
Do.	Putengeschnetzeltes, Reis und Salzkartoffeln	€ 4,80
Fr.	Tomatensuppe und Dessert	€ 3,80
Sa.	Kalbsgeschnetzeltes mit Blumenkohl und Spätzle	€ 5,00
Außerdem von Mo.-Fr.: Schweinebraten mit Rotkohl und Salzkartoffeln		€ 4,80

- Frisches BIOLAND-Rind- und Schweinefleisch
- BIO-Wurst ohne Zusatzstoffe aus eigener Herstellung
- Hausgemachte Konserven
- BIO-Geflügel, BIO-Eier
- BIO-Käsetheke, BIO-Milchprodukte
- Täglich wechselnder Mittagstisch
- Partyservice



**Jeden Freitag Grünkohl mit allem für 5,50€.**

# Wohin gehen wir?

## Ranzenparty bei Biesterfeldt & Schmidt



Das sind die Aussteller, die am 11. Februar zur diesjährigen Ranzenparty bei Biesterfeldt & Schmidt eingeladen. Ausgewählt werden kann aus den trendigsten Schulranzen-Modellen. Foto: pl.

Das wird wieder sehr lebendig! Zu einer Ranzenparty wird am 11. Februar in das Autohaus Biesterfeldt & Schmidt eingeladen. Am Krons Kamp wird ab 10 Uhr viel geboten. Natürlich stehen die neuesten Modelle der Schulranzen im Vordergrund, die von den Firmen Tostmann und Steyer präsentiert werden. Wer während der Party kauft, erhält einen Sonderrabatt von zehn Prozent. Gerd Steyer gibt daneben noch seine „Mausbox“

mit allerlei Schul-Utensilien dazu. Infostände werden der Wedeler TSV, die Stadtsparkasse Wedel, der Studienkreis und die DAK aufstellen. Die Krankenkasse stellt zudem ihr Balanceboard vor, mit dem das Gleichgewicht gemessen werden kann.

Weiter dabei sind Peppel Fotografie, die Johanniter (Kinderschminken) und eine Fotografin, die die Kinder kostenlos fotografiert. Ferner kann eine Schmuck-

ausstellung bewundert werden.

Tanja Biesterfeldt vom VW- und Audihaus am Krons Kamp freut sich mit ihrem gesamten Team und allen Ausstellern auf viele Besucher und spannende Stunden in der Fahrzeughalle. Natürlich können sich die Besucher auch die neuesten Modelle beider Marken anschauen und Probefahrten durchführen beziehungsweise vereinbaren. (pl)

## Schulauer Fährhaus wird umgebaut

Neuer Betreiber des Schulauer Fährhauses mit weltweit bekannter Schiffsbegrüßungsanlage Willkomm Höft ist René Schillag. Der Hamburger Gastronom möchte mit seinem Konzept das Schulauer Fährhaus attraktiver machen. Daher wird noch bis zum 1. April umgebaut, was die weitere Schließung des Restaurants erforderlich macht. Das Schulauer Fährhaus soll Anfang April in neuem Glanz erstrahlen. Frischen Wind wird es auch in der Küche geben. Franz Jost führt dort dann Regie, auf der neuen Speisekarte werden norddeutsche Spezialitäten mit modernen und mediterranen Einflüssen stehen. Der neue Chef hinter dem Herd erkochte sich vor seinem Wechsel an die Elbe 13 Gault Milliau Punkte im Feinschmeckerlokal „Le Chopin“ (Rheinland-Pfalz). Auch während der Umbauphase werden, wie gewohnt, tagsüber bis zum Sonnenuntergang, alle Schiffe ab 1000 Grosstons willkommen geheißen. (pl)

## Frischer Wind in Guten Stuben



Bauernstube im Altonaer Museum.

Unter dem Titel „Frischer Wind in Guten Stuben“ präsentieren Vera Rosenbusch und Lutz Flörke am Sonnabend, 4. Februar, ab 14 Uhr, in Form von literarischen Performances im Altonaer Museum unerwartete Begegnungen nord-

deutscher Dichter mit Bauernturmen, Herdstellen und holländischen Kacheln. In den Bauernstuben des Altonaer Museums erklingen bei diesen Veranstaltungen Texte von Matthias Claudius, Johann Heinrich Voß, Theodor

Storm, Friedrich Hebbel, Franziska zu Reventlow und vielen anderen.

Das Altonaer Museum besitzt 17 norddeutsche Bauernstuben, die als einzigartiges Ensemble einen Einblick in die ländliche Wohnkultur des 18. und 19. Jahrhunderts gewähren. Die Stuben gehören zum ältesten Bestand des Altonaer Museums. Otto Lehmann, der erste Direktor des Altonaer Museums, reiste um 1900 durch Schleswig-Holstein, um möglichst viele vollständig erhaltene Bauernstuben für das Museum zu erwerben. In jeder Landschaft fand er spezifische Haustyphen, Ausstattungen aber auch bäuerliches Gerät und Trachten vor, die er im Museum ausstellen wollte.

Zu den Literaturperformances in den Bauernstuben des Altonaer Museum sind Besucher herzlich willkommen. Eintritt: 10 Euro.

## Holsteiner Hof

Restaurant • Hotel • Sauna  
Inh. Magrit Kopplin

ab 31. Januar 2012  
mittags und abends

### Stint-Essen

Dienstag, 14. Februar 2012  
ab 18.00 Uhr

### Valentinstag-Menü

Romantisches Candle-Light-Dinner mit 3 Gängen € 28,50 p.P.

Sonntag, 19. Februar 2012  
ab 11.00 Uhr

### Sonntags-Brunch

Großes kalt-warmes Büfett inkl. Kaffee, Tee, O-Saft € 24,- p.P.

Dienstag, 21. Februar 2012  
Mittwoch, 22. Februar 2012  
mittags und abends

### Graue-Erbesen-Essen

Wir freuen uns  
auf Ihre Reservierung!

Großer Ring 51 · 25492 Heist  
Tel. 04122/81121 · Fax 82221  
www.holsteinerhof-heist.de  
geöffnet mittags 11.30-14.00 Uhr  
täglich wechselnder Mittagstisch  
abends ab 18.00 Uhr • Mo. Ruhetag

# RECHT STEUERN

Beratung - Hilfe

## Günter F. Pleß

Rechtsanwalt und Mediator

Wedeler Landstraße 24 · 22559 Hamburg  
Telefon 38 08 68 70

[www.ra-guenterfpless.de](http://www.ra-guenterfpless.de)

## ARIANE KORDUAN

Rechtsanwältin

**Tätigkeitsschwerpunkte:** Mietrecht,  
Verkehrszivilrecht, Fluggastrechte, Inkasso

Am Rissener Bahnhof 1  
22559 Hamburg

[www.ra-korduan.de](http://www.ra-korduan.de)

Telefon 040 / 87 60 45 94

Telefax 040 / 87 60 45 95

[info@ra-korduan.de](mailto:info@ra-korduan.de)

## AMSONEIT-BROICH RECHTSANWÄLTIN FACHANWÄLTIN FAMILIENRECHT

EGENBÜTTELWEG 56 22880 WEDEL  
TEL. 0 41 03 / 1 62 65 FAX 0 41 03 / 8 42 58  
[www.rain-amsoneit-broich.de](http://www.rain-amsoneit-broich.de)

## Dipl. Kaufmann Holger Jessen Steuerberater

Seit über 30 Jahren Ihr  
Ansprechpartner in allen Steuerfragen.

Am Rissener Bahnhof 11 · 22559 Hamburg  
[www.steuerberatung-holger-jessen.de](http://www.steuerberatung-holger-jessen.de)

Telefon 040 / 81 39 82 · Fax 040 / 81 57 84  
E-Mail: [stb.jessen@gmx.de](mailto:stb.jessen@gmx.de)



## Mitnahme von Firmendaten rechtfertigt fristlose Kündigung

Die Übermittlung von Firmendaten an ein privates E-Mail-Postfach stellt eine schwerwiegende Verletzung der arbeitsrechtlichen Pflichten dar. Auch bei einem von der Arbeitspflicht bis zum vereinbarten Beendigungstermin freigestellten Arbeitnehmer ist dann eine fristlose Kündigung möglich, entschied das Hessische Landesarbeitsgericht (AZ: 7 Sa 248/11). Das teilt die Arbeitsgemeinschaft Arbeitsrecht im Deutschen Anwaltverein (DAV) mit.

Der spätere Kläger war als Firmenkundenbetreuer bei einer Bank beschäftigt. Die Parteien vereinbarten die Beendigung ihres Arbeitsverhältnisses und die Freistellung des Mitarbeiters bei Fortzahlung der Bezüge. Als der Mann jedoch insgesamt 94 E-Mails mit ca. 622 MB in 1.660 Datenanhängen an sein privates E-Mail-Postfach sandte, kündigte die Bank ihm fristlos. Bei den übermittelten Daten handelte es sich überwiegend um solche, die dem Bankgeheimnis unterlagen, darunter Daten der von dem Mitarbeiter betreuten Kunden, zum Beispiel Dokumente, in denen ein-

geräumte Kreditlinien und in Anspruch genommene Kredite aufgelistet waren.

Nachdem die Kündigungsschutzklage des Arbeitnehmers vor dem Arbeitsgericht noch Erfolg hatte, unterlag er beim Landesarbeitsgericht. Er habe eine schwerwiegende Vertragsverletzung begangen, die die fristlose Kündigung auch in einem tatsächlich nicht mehr vollzogenen Arbeitsverhältnis rechtfertige. Zwar komme es zur Begründung einer fristlosen Kündigung des Arbeitsverhältnisses in der Regel auf die Prognose des zukünftigen Verhaltens an. Im vorliegenden Fall stehe die fehlende Wiederholungsgefahr aber einer fristlosen Kündigung nicht entgegen. Der Mitarbeiter habe das in ihn gesetzte Vertrauen durch die Mitnahme der geheimen Bankdaten so schwer erschüttert, dass das Festhalten an einem Arbeitsverhältnis und die Fortzahlung der Bezüge nicht mehr zumutbar seien. Das Fehlverhalten des Mitarbeiters wiege ähnlich schwer wie eine strafbare Handlung zu Lasten des Arbeitgebers. (DAV).

## Seminar „Rosenkrieg“

Die Evangelische Familienbildungsstätte in Blankenese, Sülldorfer Kirchenweg 1b, veranstaltet am Freitag, 10. Februar, von 15 Uhr bis 18 Uhr wieder ein Seminar für Menschen in Trennungssituationen.

Die Veranstaltung richtet sich an Frauen und Männer, die dem Problem von Trennung und Scheidung gegenüberstehen und sich über die rechtlichen Konsequenzen infor-

mieren möchten. Welche Rechte habe ich? Was wird aus den Kindern? Was passiert mit den Schulden? Wer darf in der Wohnung bleiben?

Als erfahrene Fachanwältin für Familienrecht, Mediatorin und Notarin bietet Mechthild Bitter den Betroffenen außer juristischen Informationen eine erste Orientierungshilfe an, um diese schwierige Zeit besser durchstehen zu können. Die Teilnahme kostet 15 €.

Um Anmeldung unter Telefon 040 / 970 79 4610, wird unbedingt gebeten.

Mechthild Bitter und Kolleginnen bieten 14-tägig freitags zwischen 15 und 18 Uhr die Möglichkeit der Einzelberatungen zu allen Themen des Familienrechtes bei Trennung und Scheidung, Unterhalt und Sorgerecht an. Kosten nach Vereinbarung. Eine Anmeldung bei der Famili ist unbedingt notwendig.

## LOHNSTEUERHILFE BAYERN E. V.

Lohnsteuerhilfverein  
[www.lohi.de](http://www.lohi.de)



### Beratungsstelle Wedel

zertifizierte Beratungsstellenleiterin Sabine Eiselt

Hafenstr. 32a - 22880 Wedel

Tel. (04103) 91 80 16

E-Mail [LHB-0226@lohi.de](mailto:LHB-0226@lohi.de)



Verzweifeln Sie nicht an Ihrer  
Einkommensteuererklärung!\*

\*Wir zeigen Ihnen gerne - im Rahmen einer Mitgliedschaft begrenzt nach § 4 Nr. 11 StBerG - alle Möglichkeiten auf, um Ihre Steuervorteile zu nutzen.



## Neue steuerliche Abzugsmöglichkeiten von Reisekosten

Fahrten zu der regelmäßigen Arbeitsstätte des Arbeitnehmers können nur mit der sogenannten Entfernungspauschale mit € 0,30 je Entfernungskilometer steuerlich geltend gemacht werden. Findet die beruflich veranlasste Fahrt zu einem anderen Ziel statt, können € 0,30 je gefahrenen Kilometer - alternativ tatsächlich angefallene Kosten - steuerlich zum Ansatz gebracht werden, zusätzlich sogenannter Verpflegungsmehraufwand oder Übernachtungskosten.

Der Steuerberaterverband Schleswig-Holstein e.V., Kiel, weist in diesem Zusammenhang auf eine völlig neue Rechtslage hin: Das Bundesfinanzministerium hat die Finanzämter angewiesen, in allen offenen Fällen – also insbesondere zukünftig – neue Maßstäbe anzusetzen. Insbesondere kann ein Arbeitnehmer nur noch eine einzige regelmäßige Arbeitsstätte innehaben! Wer also z.B. in zwei Filialen eines Arbeitgebers eingesetzt wird, wird nur noch hin-

sichtlich der Fahrten zu einer Filiale bei der steuerlichen Geltendmachung begrenzt.

Die Entscheidung, ob eine Arbeitsstätte vorliegt, wird insbesondere durch den vorliegenden Arbeitsvertrag bestimmt. Gibt es keinen eindeutigen Vertrag, gelten weitere Kriterien. Insbesondere ist aber erforderlich, dass diese Arbeitsstätte ortsfest ist und der Arbeitnehmer hier entsprechend tätig wird. Andersherum: Fährt der Arbeitnehmer in das Büro des Arbeitgebers, um hier Anweisungen für die Tätigkeit auf einer externen Baustelle vorzunehmen, wird der Arbeitnehmer hier nicht tätig und es handelt sich nicht um eine Fahrt zu einer regelmäßigen Arbeitsstätte.

Insbesondere Bauhandwerker, Außendienstmitarbeiter oder an verschiedenen Schulstandorten tätige Lehrer können zukünftig höhere Werbungskosten in ihren Einkommensteuererklärungen geltend machen, so der Verband.

### Unsere Stärken: Wissen & Erfahrung

Wedeler Landstraße 14 · 22559 Hamburg  
 Telefon: 0 40 / 571 943 - 0 • Telefax: 0 40 / 571 943 - 99  
 E-Mail: [info@kneuppel-kollmar.de](mailto:info@kneuppel-kollmar.de)  
 Telefonische Terminvereinbarungen sind jederzeit möglich.

Dipl.-Kaufmann

## Claus-Peter Schaumburger

Steuerberater

- Private Einkommensteuererklärung
- Steuerliche Betreuung von Unternehmen  
Jahresabschluss, Finanz- u. Lohnbuchhaltung
- Betriebliche Steuererklärungen
- Betriebswirtschaftliche Beratung

Schenfelder Landstr. 51  
 22587 Hamburg

☎ 8 70 19 69  
 Fax 87 97 29 06

## Tamm & Tamm

Rechtsanwälte und Notarin  
 Bahnhofstraße 13 • 22880 Wedel  
 Telefon: 0 41 03 - 22 10  
 Fax: 0 41 03 - 1 68 03

Martina Tamm Rechtsanwältin, Notarin Erb- • Immobilien- Familienrecht	Stefan Tamm Rechtsanwalt Miet- • Arbeits- Gesellschaftsrecht • Inkasso	Thorsten Hamm Rechtsanwalt Bau- • Verkehrs- • Strafrecht
--	--	---

BERATUNG • GESTALTUNG • VERTRETUNG

[www.tammtamm.de](http://www.tammtamm.de)



ANWALTS HAUS  
 KOMPETENZ IN BÜROGEMEINSCHAFT

Rechtsanwalt **Thomas Thiecke**  
 Fachanwalt für Miet- und Wohnungseigentumsrecht

Rechtsanwalt und Notar **Frank Stammbach**  
 Fachanwalt für Strafrecht

Rechtsanwältin **Bettina Brunswick**  
 Fachanwältin für Arbeitsrecht

Rechtsanwalt **André Neumann**  
 Interessenschwerpunkte Verkehrs- und IT-Recht

Rosengarten 11 in Wedel  
 Tel. 0 41 03 / 701 560  
[www.anwaltshaus.eu](http://www.anwaltshaus.eu)

Ekkehart D. Voß  
 Steuerberater · Diplom-Finanzwirt · Master of International Taxation

Wir schaffen Lösungen.  
 Effektiv und professionell.

Für Ihren Erfolg.  
 Ihr kompetenter Partner für die optimale Steuergestaltung.

Mein Team und ich bieten Ihnen kompetente, mandantenorientierte und effiziente Lösungen auf allen Gebieten des Steuerrechts an. Unser Anspruch ist klar: **Wir wollen für Sie mehr herausholen.** Egal, ob GmbH, KG, Einzelunternehmen oder Privatperson. Wir steuern Sie durch Ihr unternehmerisches Tagesgeschäft, beraten Sie bei besonderen Vorhaben, optimieren Ihre Jahresabschlüsse und Steuererklärungen und organisieren Ihre Buchhaltung.

Ekkehart D. Voß  
 Steuerberater  
 Wedeler Landstr. 93  
 22559 Hamburg

Fon (040) 81 51 11  
 Fax (040) 81 51 71  
[info@steuer-voss.de](mailto:info@steuer-voss.de)  
[www.steuer-voss.de](http://www.steuer-voss.de)

Unsere Kanzleisprechzeiten:  
 Mo. bis Do. 9.00 - 17.00 Uhr  
 und Fr. 9.00 - 16.00 Uhr  
 Weitere Termine nach Vereinb.

# Das Leben mit „Lili Marleen“: Das Kulturforum Wedel lädt ein

Das Kulturforum Wedel lädt zu einem Abend voller Poesie ein. „Der Himmel hat viele Farben - Leben mit einem Lied“, heißt dieser,

der auf den Lebenserinnerungen von Lale Andersen beruht. Die Musikalische Lesung mit Gilla Cremer und Gerd Bellmann am Klavier beginnt am 10. Februar um 20 Uhr im Theater Wedel, Rosengarten.

Schillernd und humorvoll erzählt Lale Andersen aus ihrem „Leben mit einem Lied, nämlich dem Laternenlied Lili Marleen“, das 1939 um die Welt ging. Obwohl Lale erklärte: „Vom Singen habe ich keine Ahnung. Ich sprach die Texte zur Musik und war froh, wenn mir das so gelang, dass ich gleichzeitig mit der Musik fertig war“, ließ sich der spätere Welterfolg nicht aufhalten. Die Leser erfahren Erfolge und Miss-



Gilla Cremer schlüpft in die Rolle der Lale Andersen.

erfolge, die Zerrissenheit einer berufstätigen Mutter von drei Kindern und von ihrer großen Liebe zu dem

Komponisten und späteren Staatsopernintendanten Rolf Liebermann. 1980 wurde ihre Autobiografie zur Grundlage des Films ‚Lili Marleen‘ von Rainer Werner Fassbinder.

Den Abend mit der Schauspielerin Gilla Cremer und Gerd Bellmann sollte sich kein Kulturfreund entgehen lassen. Die Spurensuche dauert rund 90 Minuten. Eintrittskarten werden zum Preis von zwölf Euro (zehn Euro) bereits jetzt verkauft und zwar vom Kulturforum Wedel, per E-Mail: [info@kulturforum-wedel.de](mailto:info@kulturforum-wedel.de), im Buchhaus Steyer, Bahnhofstraße 46 sowie im Buchhaus Bettina Steyer an der Wedeler Landstraße 14 in Rissen. (pl).

Seniorenpflegeheim  
**„Haus Quellental“**  
Partner aller Pflegekassen & Sozialämter

**Winterträumerei(en)**

- Pflegestufe 0 - 3+
- Beschütztes Wohnen und Betreuung für dementiell Erkrankte
- großes Veranstaltungsangebot
- Kurz- und Langzeitpflege
- Probewohnen

17. Februar 2012  
16.00-18.00 Uhr

Servicetelefon: 0172 - 13 74 128  
24 Std. täglich - 7 Tage die Woche  
Immer kurzfristiger Einzug möglich!

Telefon: 04101 - 80 49 - 0  
Wittekstr.2 - 25421 Pinneberg

## Leserbrief

### Wegsperrung im Schnaakenmoor

Mit Entsetzen habe ich erfahren, dass einer der schönsten Wanderwege im Klövensteen geschlossen werden soll.

Letzten Freitag traf ich mich wie immer mit Freundinnen zum Nor-

dic-Walking durch den Klövensteen. Höhepunkt unserer Tour ist für mich das Wegestück zwischen Feldweg 84 und 85, das direkt durchs Schnaakenmoor führt. Als wir dieses erreichen, treffen wir dort Arbeiter an, die mit der Errichtung eines Zaunes beschäftigt sind. Auf unsere Nachfrage teilen sie mit, dass dieser Weg während der Brutzeit geschlossen werden soll. Nun ist dieser Pfad durchs Moor das landschaftlich schönste auf unserer Runde und wir genießen es zu jeder Jahreszeit und bei jedem Wetter – entsprechend erschüttert uns diese Auskunft.

Am Wochenende recherchierte ich im Internet ob dort Infos für diese Maßnahmen veröffentlicht sind – Fehlanzeige.

Am Montag rufe ich bei der Geschäftsstelle des Regionalparks Wedeler Au an. Dort war zwar das Vorhaben bekannt, jedoch nicht, dass die Sperrung schon in Arbeit ist. Ich frage nach Gründen und erhalte als Antwort, dass sich Bürger dort nicht ordnungsgemäß verhalten und so die Brut der Vögel stören – dies geschieht vor allem durch freilaufende Hunde! Darum haben sich Na-Bu und Bezirksamt Altona zu dieser Maßnahme entschlossen.

Wegen verantwortungsloser oder vielleicht auch unwissender Hun-

dehalter sollen jetzt alle anderen Spaziergänger für Monate (März bis August) oder für immer auf dieses schöne Stück Natur verzichten!

Der Amtsleiter der zuständigen Behörde in Altona erteilt mir eine ähnliche Antwort mit Hinweis auf Kraniche und Buntfalken die sich auch durch freilaufende Hunde in ihrer Brut gestört fühlen, bzw. eine Brut dort vermeiden... Es würde demnächst ein anderer Weg für Spaziergänger geöffnet werden, der allerdings landschaftlich nicht so reizvoll ist.

Ich bin empört und traurig: Warum werden die Bürger nicht vorher durch Schilder oder Presse von diesem Vorhaben informiert, warum weist man nicht nochmals auf die Leinenpflicht hin bevor es zu diesen Maßnahmen kommt?!

Nichtbeachtung der Leinenpflicht sollte noch mehr kontrolliert werden und Mißbrauch durch Geldbußen o.Ä. geahndet werden! Und eine andere Frage stellt sich mir: Der Kövensteen ist ein Naherholungsgebiet am Rande einer Großstadt. Es ist schön wenn es auch stadtnahe eine Vielfalt in Flora und Fauna gibt, aber hat hier nicht der Mensch mit seinem Erholungsbedürfnis Vorrang?

Agnes Kellermann

Seniorenwohnanlage

### Else Voss Stiftung

Unabhängigkeit im Alter

Servicewohnen in preisw. u. verkehrsg. Lage für Senioren ab 55 J.  
EBK, Einbauschränke, Keller, großzügige Anlage m. Garten, Wohnhalle mit Kamin, Bibliothek, regelm. Veranstaltungen

Nettokalmmiete: € 320,00 zzgl. NK, Kautions.

Rufen Sie uns an! Tel. 040 / 81 61 81, Fax 81 99 76 53

E-Mail: [Else.Voss-Stiftung@gmx.de](mailto:Else.Voss-Stiftung@gmx.de) · [www.else-voss-stiftung.de](http://www.else-voss-stiftung.de)

Unsere freundlichen und fachkundigen  
Pflegekräfte bieten Ihnen

im **Großraum Wedel,  
Rissen und Blankenese**

individuelle Pflege.

Wir sind Vertragspartner  
aller Kranken- und Pflegekassen.

**PFLEGETEAM 24**

ABC-Straße 14 · 22880 Wedel  
Tel. 04103 / 98 97 70 oder 04103 / 180 85 15

**Suche für meine Kunden:** Häuser, ETW, DHH, RH für Kauf und Vermietung - **WEHDE IMMOBILIEN** Tel.: 04103/129696 (auch Sa./So.)

**Englisch- und Mathenachhilfe,** Telefon 04103/2891

**Opel Corsa, 97, Autom. TÜV 1/13, SSD, Servo, AB, gepfl.** 0157/77499236

**Opel Tigra, Bj. 96, TÜV/AU 11/13, Alu, 2x Airb., 9-fach bereift, R/C, Serv. Ikg., SSD, ZV, leichter Blechschaden, Tel.:** 0157/77499236

**Haus ohne Makler** im Großraum Rissen gesucht. Angebote, Kontaktaufnahme unter **Chiffre 210101**

**% ZINSTIEF %** Sichern Sie sich jetzt die sehr niedrigen Zinsen für Ihre neue oder bestehende **FINANZIERUNG!** Abschluss bis 5 Jahre vor Ablauf der Zinsfestschreibung möglich!  
15 Kreditinstitute im VERGLEICH! - BFS - J. Wilken - Premiumpartner der DSL Bank, Wedeler Landstr. 38, HH-Rissen **040/822 905 58**

**Was ist los in Rissen?**  
www.bv-rissen.de

**Dringend Grundstücke** gesucht für div. Kundenanfragen, auch mit Altbestand. **Wehde Immobilien** Telefon **04103/129696** (auch Sa./So.)

**ENGLISCH**



**IN WEDEL**

ENGLISCHKURSE & NACHHILFE

Englischkurse · Englischnachhilfe  
Business English · Firmentrainings

Telefon (0 41 03) 703 55 04  
[www.englisch-in-wedel.de](http://www.englisch-in-wedel.de)

**Brokstedt b. Bad Bramstedt, EFH m. Einl. Whg., 7 Zi., 246 m² Wohnfl., 983 m² Grdst., Bj. 1916, guter Zustd., frei n. V., KP 159000,- €, courtagesfrei. Immo-net-Nr. 16684525. **Wehde Immobilien,** Telefon **04103/129696** (auch Sa./So.)**

**Hetlingen, 2 Grdst. f. je 1 EFH, 520 m² und 580 m², alle Anschlüsse an d. Str. bzw. beim Altbau, sofort frei, keine Baubindung, KP 46.400,- € und 64.400,- €. Scout-ID 62558778 und 62558369 **Wehde Immobilien, Tel.: 04103/129696** (auch Sa./So.)**

**Wedel, Grundstück 891 m² m. Altbestand/Abriss zu verkaufen für EFH oder DH in sehr guter Lage / Schulau. KP auf Anfrage. **Wehde Immobilien, Tel.: 04103 / 129696** (auch Sa./So.)**

**Für solvente Mieter und Käufer aus unserer Datei suchen wir:**

Ihr Verkaufsobjekt, Ihr Vermietungsobjekt. Ob Haus oder Wohnung in den Elbvororten und auch im Kreis Pinneberg. Tel: 040/89 807 322  
[www.altstaedter-immobilien.de](http://www.altstaedter-immobilien.de)

**WEST-ELBE kauft Grundstücke** in den Elbvororten! Marktgerechte Preise und schnelle Abwicklung garantiert! Telefon 040/82290558

**Für solvente Mitarbeiter großer Firmen** wie Airbus, Unilever, Tesa suchen wir vorrangig in den Elbvororten und im Kreis Pinneberg, Häuser und Wohnungen zur Anmietung. Tel. 040/89807322  
[www.altstaedter-immobilien.de](http://www.altstaedter-immobilien.de)

**3-Zi.-Whg., 1. OG.** in Tornesch zu vermieten, 100 m² ab 01.03. EBK, Kabel TV, Garage + Garten. 650,- € KM + NK - VZ 230,- € Kaution 2 KM. Tel.: 04122/55846

**Elbchausee, excl. App.** mit Balk. + TG, € 70,- / Tag, **Tel. 05223 / 699372**

**Gästeappartement Rissen:** romantisches Gartenhäuschen f. 1-3 Pers. ruh., idyllisch, am Elbhochufer m. D-Bad, Kü., Pkw-Platz. Telefon 040/817618

**Gästeappartement für 1-2 Pers.,** Duschbad u. Miniküche, in HH-Rissen, Wedeler Landstr., 2 Min. zur S-Bahn u. z. Einkaufen, Telefon 040/81990812

**Sep. Kft.-App.** f. Gäste in Rissen f. 1-6 Pers. m. Bad + Kü. in ruh. Einzel-Hs. **040/816045**

**Möblierte Wohnung ca. 50 m², 2-Zi.** gesucht. Ab sofort bis 30.06. - Option bis 31.12. Tel.: 040/428462106

**Familie su. Haus od. Grundstück m. Elbblick** in Rissen. T. 0176/49337963

**TG-Stellpl. in Wedel, Mühlenstr. 16,** ab 01.03.12 zu verm., T. 0163/9140162

**Lösungen gesucht?** Wir finden den richtigen Weg, um Ihre Immobilie am Markt zu verkaufen. Wir sind bis zum Abschluss auf und an Ihrer Seite. Telefon 040/89 807 322  
[www.altstaedter-immobilien.de](http://www.altstaedter-immobilien.de)

**Sylt/Rantum: Komfort-FWO m. Meerblick** f. max 3 Pers., Tel. 0179/2183154

**Gästeappartement in Rissen frei.** Tel.: 040/81 88 81

**Tagestouren ab/bis Rissen**  
Meyer Werft 29.03.2012  
Landpartie Bad Doberan 19.05.12  
Bremerhaven Klimahaus 26.04.2012  
TUI ReiseCenter T. 040/81990930

**Wedel-Gästewohnungen** fürs Wochenende, z. B. 2 Pers./ab 50,- € p. Ü.; 4 Pers. / 100,- € p. Ü., Info Tel.: 0172/92 84 992, email: holstenimmo@aol.com

**MEISSEN (S-Bahn n. Dresden) 01662,** Meisastr. 26, T. 03521-454367, DZ ab 35,- € Tg. f. Ü+F, [www.gaestehaus-wit-tig.de](http://www.gaestehaus-wit-tig.de)

**Immobilienervice seit 1976**  
Bauträger & Makler  
Vermietung von Ferienwohnungen auf Föhr



Neue Objekte in den Elbvororten und auf Föhr gesucht  
**Tel. 040 81 47 62**  
**Holger Doorentz GmbH**  
[www.dasgutehaus.de](http://www.dasgutehaus.de)    [mail@dasgutehaus.de](mailto:mail@dasgutehaus.de)

Einbruchmeldeanlagen per Funk - ohne Kabelverlegung!

**Alarmanlage ohne Kabel?**  
[www.langbehn-gmbh.de](http://www.langbehn-gmbh.de)



Elektrotechnik  
**Telefon: 04103/2536**

Einfache und schnelle Installation - Wir beraten Sie!

# Schlosserei

## Frank Bockwoldt

METALLBAUMEISTER

---

**Gitter • Geländer • Tore • Zäune**

[www.schlosserei-bockwoldt.de](http://www.schlosserei-bockwoldt.de)  
Wedeler Landstraße 107 · 22559 Hamburg-Rissen  
Telefon: 81 48 09 · Fax 81 47 76



Heizungstechnik

---

Gas- u. Ölfeuerungsanlagen • Energieberatung  
Wartung • Solar • Pelletsheizung • Wärmepumpen

© 040-81 26 49  
[www.pieper-heizung.de](http://www.pieper-heizung.de)
Wedeler Landstraße 107  
22559 Hamburg - Rissen

**DRUCKEREI COPY-SHOP**

DRUCK & GRAFIK & REPRO & SATZ & PAPIER & STEMPEL & FOTOKOPIEN IN SCHWARZ/WEISS UND FARBE & DIGITALKOPIE S/W & SCHILDER

**Für Industrie, Handel und Privat**

**DRUCKLADEN WEDEL**

Feldstr. 17 · 22880 Wedel · Tel. 0 41 03 / 1 79 58 · Fax 1 63 39



**WOLFGANG GRAMBOW Gebäudedienste**

- Sämtliche Gartenarbeiten
- Garten-Jahrespflanze
- Hecken-, Baum- u. Gehölzschnitt
- Bäume fällen und Abtransport
- Shredderarbeiten und Abfuhr
- Reinigung mit Hochdruckgerät (z.B. Terrasse, Gehwege, Auffahrten)
- Dachrinnenreinigung
- Hausmeisterdienste
- Liftvermietung 22 m (auf Paupen sehr geländegängig)

Roßsteert 5a • 25489 Haseldorf • **Telefon 0 41 29 / 6 70** • Fax 0 41 29 / 14 23

**Warum mehr bezahlen?**

**0,00% Finanzierung für 36 Monate**

**HEIM + HAUS mbH** Werkvertretung Wedel  
**- Direkt ab Werk -**

Info: **Dietmar Dobe**  
 22880 Wedel  
 ☎ 0 41 03 / 91 83 80  
 Fax 0 41 03 / 91 83 81

**Markisen zu günstigen Preisen**  
 Fenster mit 3-fach Verglasung  
**Haustüren** mit 17-facher Verriegelung  
**Rolläden**

www.dobe.heimhaus.de

Immer aktuell...

**BLICKPUNKT**  
 WEDEL / RISSEN

Immer dabei...

**Rissener Rundschau**  
 aktuell

Druckfrisch...

**Blankeneser Rundschau**  
 aktuell

Telefon 040 / 81 95 41-0      Telefon 04103 / 46 15  
 Telefax 040 / 81 95 41 18      Telefax 04103 / 1 76 78

**Impressum**

	BLICKPUNKT Wedel	RISSENER RUNDSCHAU BLANKENESER RUNDSCHAU
Herausgeber:	Claus Grötzschel, Roland von Ziehlberg (V.i.S.d.P.)	
Redaktion:	Klaus Plath Telefon 0177 / 52 4 19 41	Andreas Kay Telefon 040 / 81 95 41 0
Anzeigen:	Claudia Einkopf Telefon 04103 / 46 15	Heike Sebelefsky Birgit Steinmetz Telefon 040 / 81 95 41-0
Anschrift:	Verlagsbüro Uetersen Gr. Sand 3 25436 Uetersen Telefon 04103 / 63 62 Telefax 04103 / 1 76 78	Geschäftsstelle Rissen Grete-Neermann-Weg 18 22559 Hamburg Telefon 040 / 81 95 41-0 Telefax 040 / 81 95 41-18
E-Mail:	info@blickpunkt-wedel.de	Rundschau@rissen.de
Verlagsleiter:	Roland von Ziehlberg, Telefon 04122 / 92 50 33	
Herstellung:	C.D.C. Heydorns Buchdruckerei, Uetersen. Druck: Boyens MediaPRINT, Heide.	
<b>Bedingungen für Kleinanzeigen</b>	Kleinanzeigen erscheinen in allen drei Ausgaben in einer Auflage von über 41.000 Exemplaren. Wir berechnen für private Kleinanzeigen 1,90 € pro Zeile und für gewerbliche Kleinanzeigen 3,50 € (inkl. USt.) pro Zeile mit jeweils ca. 35 Anschlägen. Für die Abbuchung von Ihrem Girokonto geben Sie uns bitte Ihre Bankverbindung an.	

**Kleinanzeigen-Markt**

**Therapie, Coaching, Beratung** Erf. Therapeutin (HP Psych.) hilft Ihnen weiter. Auch f. Paare. Abendtermine möglich. Birgit Thedens **(04103) 99 66 8**

**Kneipenabend. Immer Mi. + Do.** ab 18 Uhr treffen sich nette Leute zum Klönen auf der „BATAVIA“ in Wedel. Es ist gemütlich warm und es gibt 4 Fassbiere, eine tolle frische Küche und immer einen guten Schnack vom Wirt. „BATAVIA“ ist für ALLE da!! und das seit 40 Jahren. EUER Hannes Grabau.

Stressabbau und Wohlbefinden durch Klangmassage „iLifeSOMM“  
**etaege.ilifeurope.com** Termine nach Vereinbarung 040/810422 Vortrag Sa. 18.02. um 19 Uhr Hotel Kreuzer in Wedel, Rissener Str. 195

**Günstiger Malereibetrieb** mit Liebe zur Arbeit, keine Kosten für Angebot und Anfahrt, Tel. 0151/20207005

**Partys, Polterabend, Hochzeit,** Geburtstag, Taufe, Scheidung, Betriebsf. usw. feiern Sie am besten a. d. Batavia, 04103/85836, www.batavia-wedel.de

**Bass- und Gitarrenunterricht:** Telefon 04103/9 93 29

**Computerprobleme?** Wir helfen „vor Ort“ oder in eigener Werkstatt. Auch Verkauf von PCs etc. mit Betreuung.  
**CompCare GmbH, Telefon 040/815020**

**Hilfe am PC ab 25,- €.** T. 040/81997787

**Gitarrenunterricht für Anfänger** und Fortgeschrittene, Telefon 04103/2891

**Schwierigkeiten** in Partnerschaft oder Ehe? Professionelle und erf. Paar- und Familientherapeutin in Holm hilft. Telefon 04103/99299

**Fensterreinigung nach Hausfrauenart,** Tel. 040/832 51 21

**Diabetische Fußpflege** - Abrechnung auch über Krankenkasse. Behandlung in der Praxis, sowie Hausbesuche. Med. Fußpflegerin mit 25-jähriger Erfahrung. Fußpflegepraxis S. Grünert, Rathausplatz 1a, Wedel, Tel. 04103/5143 0. 0177/8953177

**Fensterputzer putzt bis zu 15 Fenster** für 35,- €, Tel. 040/324213

**Renovieren: Malen, Tapezieren,** sämtl. Fußbod. Bel. wie Teppich, PVC, Linol liefern und verlegen inkl. Fußboden schleifen und lackieren, Telefon 04103/6544 od. 0172/4650779

**Hole tägl. kostenlos Schrott/Metalle** ab 30 kg: Heizk., Badew., Fahrk., Moped, PKWs u. v. m. Entsorgung von: Bauschutt, Gartenabf., Wohnwagen, Altfenster u. -türen. Übernehme kl. Abbrüche, kostenloses Angebot vor Ort. **www.frank-langner.de, T. 0171/6243565**

**Lohse Möbelspedition Wedel**  
 Umzug - Lager - Kleintransport - Entrümpelung, **Tel./Fax 04103/89147**

**Malen, Lackieren, Laminat,** Renovieren & Gestalten: Alles aus einer Hand! Preiswert, zuverlässig UND fachgerecht M. Paulsen Tel. 04103/7603

**Haushaltsauflösungen. Seriös** und Zuverlässig. „Der externe Hausmeister“ Alexander Rasp aus Rissen. Telefon 040/815348

„Der externe Hausmeister“ Dach- und Regenrinnenreinigung, Gartenpflege, Baumpflege, Transporte und Handwerkervermittlung. Alexander Rasp aus Rissen, Telefon 81 53 48

**Rosenberger's Gebrauchtmarkt!**  
 Bei der Doppelreihe 4, 22880 Wedel 04103 - 82605, Haushaltsauflösung, Entrümpelung, Kleintransporte

**Teppichreinigungsservice** - Teppiche und Teppichböden - Bodenbelagsarb. - Klaus Schulz, **Telefon 04103/8 27 88**

**Stühle leimen, Tische lackieren,** Schränke restaurieren, Fa. T. Dorow, Telefon 040/8663611

**Umzüge-Nah/Fern & Ausland.** Kleintransporte, preisw., zuverlässig u. sorgsam. Trudaks Transports, Wedel, **Tel./Fax 04103/83616 o. Handy 0177/ 229 50 43**

**HOWE - Umzüge - Entrümp. - Transp.** - Nah & Fern, Kostenvoransch. & Umzugskartons kostenlos, erfahren, zuverlässig, günstig, komme überall hin, ganz in Ihrer Nähe, Tel.: 04103/8033903 oder 04120/707940

**Hilfe für Suchtgefährdete**

Der Freundeskreis, die Selbsthilfegruppe für Alkoholgefährdete und Alkoholabhängige und deren Angehörige trifft sich ab sofort jeden Donnerstag um 19.30 Uhr in der Suchthilfe, Gärtnerstraße 4, und jeden Dienstag 19.30 Uhr in den der „Villa“, Mühlenstraße 32.

**Apotheken-Notdienst  
 Telefon 04103/3351**

**Auflösung der letzten Ausgabe**

R	A	T	L	O	S	F	I	L	T	E	R	D	A	U	M	E	N
M	R	L	A	B	O	R	A	D	U	E	R	F	T	I	G		
T	A	L	A	R	L	A	M	B	D	A	S	O	L	M	A		
L	M	R	E	L	K	E	A	L	T	N	I	D	A	U			
I	O	K															
O	C	K	E	R													
H	E	D	E														
N	I																
R	E	M	I	S													
I	O	S															
B	R	U															
W	I	D	E	R	S	A	C	H	E	R	K	A	N	O	N	R	
S	A	B	I	H	L	A	S	E	R	D	A	T	E				
E	C	K	A	N	M	U	T	I	G	N	U	D	I	S	M	U	
H	O	E	R	N	C	H	E	N	E	T	N	A	L	I	M	A	



**Gitarrenunterricht für kleine u. große Leute** Rock, Pop, Blues, Klassik bis Liedbegleitung für Anfänger u. Profis. Andreas Schädler, Moorweg 38a, 22880 Wedel. Kostenl. Probst. Tel.: 04103/8089550  
[www.musikkontor-wedel.de](http://www.musikkontor-wedel.de)

**Gartenpflege/Baumfällern, Sträucherschneidung, Rollrasen, Maulwurfnetz, Vertikutieren, Gestalten, Hochdruck, Teichreinigen, Zäune, Pflastern,** 04103/1882560

**ERFAHRENE PRIVATSEKRETÄRIN** ordnet/verwaltet zuverlässig und diskret Ihre Unterlagen (auch im Trauerfall), Referenzen vorhanden, Telefon 04106/613539 oder 0176/96226680

**Rentner repariert Rollläden**, auch an Gartenlauben. Telefon 040/8702656

**Reinigungskraft gesucht** für tägl. 4-6 Std. mit FS für Wedel und Umgebung. Telefon 04103/1899582

**Wir erstellen für Ihr Unternehmen** eine professionelle Webseite und kümmern uns um die Verwaltung sowie um die technischen Details. Bei Interesse besuchen Sie uns auf [blackstar-design.de](http://blackstar-design.de)

**Buchhaltung** erfahrene Bilanzbuchhalterin hat noch Kapazitäten für Gewerbebetriebe und/oder Selbständige frei. Wir übernehmen gern Ihre Buchhaltung (nach § 6 STBG) sowie die Erstellung Ihrer Lohnabrechnungen. Für Rückfragen wählen Sie bitte in Wedel  
Tel.: 04103/1899543 Frau Ahrens, JARE Vermögensverwaltung, ABC Str. 14, 22880 Wedel

**Italienisch / Spanisch qualif. Unterr.** in Blankenese, Tel.: 040/862343

**„Ihr Heckenfriseur“ T. Beitin** übernehme Gartenarbeiten aller Art. Telefon 0151/22442190

**Restaurieren und Reinigen Ihrer Bilder**

M. von Wedel Gemälderestauratorin  
Bilder- und Rahmenladen,  
Wedeler Landstraße 48  
Hamburg Rissen, Telefon: 81 38 51

**Wedel, EFH**, m. 6 Zi., 120 m² Wohnfl., Reserve i. DG, Grdst. 527 m², Bj. 1962, Garage, frei nach Vereinb., KP 265.000,-€ Scout-ID 47154624

**Wehde Immobilien**, Tel.: 04103/129696 (auch Sa. / So.)

**Suchen treue + zuverlässige** Haushaltshilfe f. Privat-Haus in Blankenese. Tel.: 040/861257

**MFA / Arzthelferin.** Nettes Team sucht Verstärkung: Für meine gyn. Praxis in Blankenese suche ich eine freundliche, teamfähige MFA / Arzthelferin für 35 Std./Woche. Übertarifliche Bezahlung. Gerne auch Berufsanfängerin. Kontakt Tel. 040/ 86 35 25. Aussagekräftige Bewerbung bitte an: Priv.-Doz. Dr. med. Kai J. Bühling, Ole Hoop 18 / 22587 Hamburg [www.dr-buehling.de](http://www.dr-buehling.de)

**Reinigungskraft gesucht** für tägl. 4-6 Std. mit FS für Wedel und Umgebung. Telefon 04103/1899582

**Eingliederungshelfer** mit pädagogischer Erfahrung für fröhlichen Grundschuljungen gesucht. Rissen, Mo-Fr 8-13 h; Tel.: 81 99 46 76

**Gesucht:** Schülerin f. Hausaufgabenhilfe, f. 8. Kl., Tel. 0157/38914915

**Riesenauswahl an Bilderrahmen**

Bilder- und Rahmenladen  
Wedeler Landstraße 48  
Hamburg-Rissen, Tel.: 813851

**ENGLISCHKURSE FÜR SENIOREN** gibt es bei ENGLISCH IN WEDEL. Ute Rohde - Diplom-Anglistin und erfahrene Sprachtrainerin. (0 41 03) 703 55 04.

**Habt Ihr / Haben Sie Interesse** an einem regelmäßigen Job am Vor- oder Nachmittag? MARKENFILM hat noch Stellen im KAFFEESERVICE frei. H. h. Ihr bewirbt unsere Kunden und Mitarbeiter mit Kaffee und Tee und erlebt dabei die spannende Welt einer internationalen Werbefilmproduktion. Voraussetzung dafür sind perfekte Umgangsformen, ein gesundes Selbstbewusstsein und der sichere Umgang mit einer Spülmaschine. Bitte schickt eure Bewerbung an: Janine. Kahnt@markenfilm.de, Tel.: 04103/123-0

**Jg. Frau m. Erf. su. Arbeit:** Privathaus, Büro, Praxis. Tel. 0162/9626823

**Suche Arbeit: Betreuung ält. Dame,** Haushalt. Tel.: 0157/38914915

**Gartenpflege, Wohnungs- / Fenster- / Treppenhausreinigung** 040/83019944

**Klasse Nachhilfe zu Superpreisen** gibt's bei MATHEMATICUS. Mit uns können Sie rechnen! Telefon 04103/601095

**Wedel**, Verkauf ETW Erdgesch. In Altwedel, ruhig, grüne Lg., 74 m² Wohnfl., 2 Zi., Bj. 1991, 1 TG-Stellpl., lieferbar 1.3.2012, KP 169.000,- €. **Wehde Immobilien**, Tel. 04103/129696 (auch Sa./So.)

**Zwei hochwertige Matratzen** 80 x 200 cm, gerade neu, zu verkaufen. Naturlatex von dormiente, orthoform. Neupreis: 2.390,- €, Preis: VS. Tel.: 040/73937137 in Rissen

**Klavier Brandes** Bj. ca. 1915, schöner Klang und Aussehen. Mahagoni-Holz. Mit 2 Hockern und Notenregal. 2.000,- €. Tel.: 0170/5322829

Feine Strickwaren aus **100% Baby Alpaka**. Mützen, Schals für sie und ihn. Hüftwärmer, Pulswärmer in vielen schönen Farben bei der **Parfümerie La Beauté, Wedeler Landstr. 49**

**Italienisch / Spanisch qualif. Unterr.** in Blankenese, Tel.: 040/862343

**Rieprich Bestattungen**

- eine Beerdigung muss kein Vermögen kosten
- Überführung und Beisetzung ins In- und Ausland
- jederzeit Beratung auch bei Ihnen vor Ort

**Tag & Nacht erreichbar: 04103 / 165 65**

**Im Kreis Pinneberg 4 x in ihrer Nähe!**

Am Marktplatz 9 - 22880 Wedel  
[www.rieprich-bestattungen.de](http://www.rieprich-bestattungen.de)



**In Zukunft bessere Noten!**

**Jetzt Platz sichern!**

- Individuell und effektiv für alle Fächer
- Motivierte und erfahrene Nachhilfelehrer/-innen
- Beratung vor Ort: Mo.-Fr. 15:00-17:30 Uhr

GRATIS INFO-HOTLINE 8-20 Uhr  
**0800-19 4 18 08**  
[www.schuelerhilfe.de](http://www.schuelerhilfe.de)

**Uetersen** • Großer Wulfhagen 41 (im Hause Optiker Oeding) • Tel. 0 41 22 - 19 4 18  
**Wedel** • Bahnhofstr. 30 • (über der Commerzbank) • Tel. 0 41 03 - 19 4 18



**Über 20 Jahre Erfahrung vor Ort**

**CARSTEN PLOOG IMMOBILIEN**

040 - 81 50 51  
[www.carsten-ploog.de](http://www.carsten-ploog.de)

**COMPCARE**  
COMPUTER BERATUNG UND BETREUUNG

⇒ Leise PCs mit 5 Jahren Garantie  
⇒ Virenbeseitigung, Schulung, Datenrettung  
⇒ Netzwerke, PC Service, Websites...

☎ **040 81 50 20 oder 0163 205 63 56**  
✉ [office@compcare.de](mailto:office@compcare.de)

CompCare GmbH Rissen • Dipl. Ing. F. Reißmann

**Rissener Rundschau** aktuell  
**Blankeneser Rundschau** aktuell  
**BLICKPUNKT** WEDDEL / RISSER

Telefon 040 / 81 95 41-0  
Telefax 040 / 81 95 41 18

Telefon 04103 / 46 15  
Telefax 04103 / 1 76 78

**HST-Rollläden : Renovierung, Nachrüstung, Neubau**

- \* erhöhter Einbruchschutz
- \* Kälte- und Wärmeschutz
- \* Sichtschutz
- \* Sonnenschutz
- \* Wetterschutz
- \* Lärmschutz
- \* Insektenschutz (Option)

**HST Thierfelder** Galgenberg 31, 22880 Wedel  
Tel. 04103/919001

**Interessanter Nebenverdienst!**

# ZUSTELLER

Für die Verteilung von Wochenblättern und Prospekten in Wedel, Rissen, Sülldorf und Blankenese am Freitag und Sonnabend suchen wir Jugendliche ab 13 Jahren und Erwachsene (gern mit Auto). Ihre Bewerbung richten Sie bitte

an die **Agentur Holthey**

Telefon 040 / 81 99 03 09 o. 0174 / 308 87 61

Rissener Rundschau  
aktuell

Blankeneser Rundschau  
aktuell

BLICKPUNKT  
WEDDEL / RISSEN

## LOHSE Möbelspedition

Umzüge · Lagerung  
Kleintransporte · Entrümpelung  
Wedel · Tel. + Fax 0 41 03 / 8 91 47

## Bad mit Flair

Jens Niemann

Telefon: 0176 - 54 75 29 29  
oder 04101 - 5 69 41 20

Hauptstraße 42a  
25469 Halstenbek

- Komplett-Bäder von A bis Z
- Beratung vor Ort, Planung, Verkauf
- Dienstleistungen zum Festpreis

>Nachhilfe.de  
im studienkreis

Seit 25 Jahren erfolgreich:  
Nachhilfe im Studienkreis! – Unser Jubiläumsangebot: 10er-Karte 99,00 €.  
Weitere Infos im Studienkreis Wedel  
Bahnhofstr. 52, Tel. 04103/1899696



**Honig** aus eigener Imkerei  
Erzeugerabfüllung – Verkauf auch ab Imkerei  
Imker Hartmut Löttsch - Untergl. Weg 26 - 25482 Appen - Tel. 0 41 22 / 8 38 99

Sonnabends auf dem Wochenmarkt Schulau (Spitzerdorfstr.)

Drei starke Partner für Ihre Werbung

**BLICKPUNKT**  
WEDDEL / RISSEN

Telefon 04103 / 46 15 · Telefax 04103 / 1 76 78

Rissener Rundschau  
aktuell

Blankeneser Rundschau  
aktuell

Telefon 040 / 81 95 41-0 · Telefax 040 / 81 95 41 18

## Kleinanzeigen-Markt

Baume Corps Super Hydrataut von Clarins Körperpflege - Balsam mit intensiver Feuchtigkeitswirkung für trockene Haut. 400 ml für nur 19,95 €. Solange der Vorrat reicht. **Parfümerie La Beauté**, Wedeler Landstr. 49

Permanente Haarentfernung mit Epilux! Preise, Informationen und Termine bei der **Parfümerie La Beauté**, Wedeler Landstr. 49

Hausbesuche, med. qual. Fußpflege - Maniküre u. Kosmetik von Dipl.-Kosmetik- u. Fußpflegerin m. 25-jähr. Erf. günstige Tarife. Fußpflegepraxis S. Grünert, Rathausplatz 1a, Wedel, T. 04103/5143

Hausbesitzer, Familien und Senioren zahlen zuviel Geld für Versicherungen! Bei mir: Sehr günstige Beiträge und guter Service vor Ort - seit 25 Jahren H. Gerlach Versicherungsmakler Tel.: 040-8702029 (auch Sa./So.)

Fa. sucht Aufträge in Büro-, Fenster-, Teppich- und Treppenhausreinigung, Tel. 040/32 42 13

www.die-pc-fee.de hilft zuverlässig! \*\*\*\*Computer - Internet - Telefonie\*\*\*\* Mo.-Sa. 10-20 Uhr - 0170 - 695 67 67

Gitarrenunterricht i. Rissen f. Anf. u. Fortgeschr., Tel. 040/ 81 96 25 35

Klavierunterricht f. Anfänger u. Fortgeschr. bietet erf. Klavierpädagogin m. abgeschl. Berufsausbldg., 040/823415

Kostenlose Haushaltsauflösung und Entrümpelung, mit Wertanrechnung, bis 1 t. Tel. 0172/4025572

Hole Schrott u. Altmetall kostenlos ab. Telefon 0151/22442190

SKATFREUNDE aufgepasst. Seit über 6 Jahren treffen sich immer Do., 19 Uhr Skatbrüder zum Spielen. Willst Du dabei sein, komme an Bord, wir freuen uns. Info: 04103/85836 ab 18 Uhr. „Batavia“ 40 Jahre in Wedel. Was für eine tolle Zeit!

Alte deutsche Schreibschriften (Sütterlin, Kurrent u. a.) übertrage ich für Sie in die heutige Schrift, Telefon 04106/613539 od. 0176/96226680

Haseldorf; Verkauf EFH in grüner Lage, 6 Zi. u. sehr gr. Diele, 231 m² Wohnfl., 46 m² Nebenfl., Grdst. 958 m², 1 Garage, 1 Carport, äußerst gepflegt, frei nach V., KP 379.000,-€. **Wehde Immobilien, Tel.: 04103/12969 (auch Sa. / So.)**

Mundharmonika-Lehrer/in für Anfänger von privat gesucht. Gerlach Tel.: 040/8702100

Suche für meine Kunden: Häuser, ETW, DHH, RH für Kauf und Vermietung - WEHDE IMMOBILIEN Tel.: 04103/129696 (auch Sa./So.)

Englisch- und Mathenachhilfe, Telefon 04103/2891

Opel Corsa, 97, Autom. TÜV 1/13, SSD, Servo, AB, gepfl. 0157/77499236

Opel Tigra, Bj. 96, TÜV/AU 11/13, Alu, 2x Airb., 9-fach bereift, R/C, Serv. Ikg., SSD, ZV, leichter Blechschaden, Tel.: 0157/77499236

Haus ohne Makler im Großraum Rissen gesucht. Angebote, Kontaktaufnahme unter Chiffre 210101

% ZINSTIEF % Sichern Sie sich jetzt die sehr niedrigen Zinsen für Ihre neue oder bestehende FINANZIERUNG! Abschluss bis 5 Jahre vor Ablauf der Zinsfestschreibung möglich! 15 Kreditinstitute im VERGLEICH! - BFS - J. Wilken - Premiumpartner der DSL Bank, Wedeler Landstr. 38, HH-Rissen 040/822 905 58

Was ist los in Rissen? www.bv-rissen.de

Dringend Grundstücke gesucht für div. Kundenanfragen, auch mit Altbestand. **Wehde Immobilien** Telefon 04103/129696 (auch Sa./So.)

Brokstedt b. Bad Bramstedt, EFH m. Einl. Whg., 7 Zi., 246 m² Wohnfl., 983 m² Grdst., Bj. 1916, guter Zust., frei n. V., KP 159000,- €, courtagesfrei. Immo-net-Nr. 16684525. **Wehde Immobilien, Telefon 04103/129696 (auch Sa./So.)**

Hetlingen, 2 Grdst. f. je 1 EFH, 520 m² und 580 m², alle Anschlüsse an d. Str. bzw. beim Altbau, sofort frei, keine Baubindung, KP 46.400,- € und 64.400,- €. Scout-ID 62558778 und 62558369 **Wehde Immobilien, Tel.: 04103/129696 (auch Sa./So.)**

Wedel, Grundstück 891 m² m. Altbestand/Abriss zu verkaufen für EFH oder DH in sehr guter Lage / Schulau. KP auf Anfrage. **Wehde Immobilien, Tel.: 04103 / 129696 (auch Sa./So.)**

Für solvente Mieter und Käufer aus unserer Datei suchen wir: Ihr Verkaufsobjekt, Ihr Vermietungsobjekt. Ob Haus oder Wohnung in den Elbvororten und auch im Kreis Pinneberg. Tel: 040/89 807 322 **www.altstaedter-immobilien.de**

### Wechselrahmen ab 10 Euro

Bilder- und Rahmenladen  
Wedeler Landstraße 48  
Hamburg-Rissen, Telefon: 81 38 51

WEST-ELBE kauft Grundstücke in den Elbvororten! Marktgerechte Preise und schnelle Abwicklung garantiert! Telefon 040/82290558

Für solvente Mitarbeiter großer Firmen wie Airbus, Unilever, Tesa suchen wir vorrangig in den Elbvororten und im Kreis Pinneberg, Häuser und Wohnungen zur Anmietung. Tel. 040/89807322 **www.altstaedter-immobilien.de**

3-Zi.-Whg., 1. OG. in Tornesch zu vermieten, 100 m² ab 01.03. EBK, Kabel TV, Garage + Garten. 650,- € KM + NK - VZ 230,- € Kautions 2 KM. Tel.: 04122/55846

## Kleinanzeigen-Markt

**Elbchausee, excl. App.** mit Balk. + TG, € 70,- / Tag, Tel. **05223 / 699372**

**Gästeappartement Rissen:** romantisches Gartenhäuschen f. 1-3 Pers. ruh., idyllisch, am Elbhochufer m. D-Bad, Kü., Pkw-Platz. Telefon 040/817618

**Gästeappartement für 1-2 Pers.,** Duschbad u. Miniküche, in HH-Rissen, Wedeler Landstr., 2 Min. zur S-Bahn u. z. Einkaufen, Telefon 040/81990812

**Sep. Kft.-App.** f. Gäste in Rissen f. 1-6 Pers. m. Bad + Kü. in ruh. Einzel-Hs. **040/816045**

**Möblierte Wohnung ca. 50 m², 2-Zi.** gesucht. Ab sofort bis 30.06. - Option bis 31.12. Tel.: 040/428462106

**Familie su. Haus od. Grundstück m.** Elbblick in Rissen. T. 0176/49337963

**TG-Stellpl. in Wedel,** Mühlenstr. 16, ab 01.03.12 zu verm., T. 0163/9140162

**Lösungen gesucht?** Wir finden den richtigen Weg, um Ihre Immobilie am Markt zu verkaufen. Wir sind bis zum Abschluss auf und an Ihrer Seite. Telefon 040/89 807 322  
[www.altstaedter-immobilien.de](http://www.altstaedter-immobilien.de)

**Sylt/Rantum: Komfort-FWO** m. Meerblick f. max 3 Pers., Tel. 0179/2183154

**Gästeappartement in Rissen frei.** Tel.: 040/81 88 81

**Tagestouren ab/bis Rissen**  
Meyer Werft 29.03.2012  
Landpartie Bad Doberan 19.05.12  
Bremerhaven Klimahaus 26.04.2012  
TUI ReiseCenter T. 040/81990930

**Wedel-Gästewohnungen** fürs Wochenende, z. B. 2 Pers./ab 50,- € p. Ü.; 4 Pers. / 100,- € p. Ü., Info Tel.: 0172/92 84 992, email: holstenimmo@aol.com

**MEISSEN (S-Bahn n. Dresden)** 01662, Meisastr. 26, T. 03521-454367, DZ ab 35,- € Tg. f. Ü+F, [www.gaestehaus-wittig.de](http://www.gaestehaus-wittig.de)

**Therapie, Coaching, Beratung** Erf. Therapeutin (HP Psych.) hilft Ihnen weiter. Auch f. Paare. Abendtermine möglich. Birgit Thedens **(04103) 99 66 8**

**Kneipenabend. Immer Mi. + Do.** ab 18 Uhr treffen sich nette Leute zum Klönen auf der „BATAVIA“ in Wedel. Es ist gemütlich warm und es gibt 4 Fassbiere, eine tolle frische Küche und immer einen guten Schnack vom Wirt. „BATAVIA“ ist für ALLE da!! und das seit 40 Jahren. EUEER Hannes Grabau.

Stressabbau und Wohlbefinden durch Klangmassage „iLifeSOMM“ etaege. [ilifeurope.com](http://ilifeurope.com) Termine nach Vereinbarung 040/810422 Vortrag Sa. 18.02. um 19 Uhr Hotel Kreuzer in Wedel, Rissener Str. 195

**TG-Stellpl. in Wedel,** Mühlenstr. 16, ab 01.03.12 zu verm., T. 0163/9140162

## Gartenarbeiten aller Art

gut + günstig

**R. Röttger** 25489 Haseldorf

Tel. 0 41 29 / 302  
Fax 0 41 29 / 9 52 39

## Nichtraucher durch Hypnose

**140.--**

**Einzelsitzung**  
incl. 1 Nachbehandlung



**Wolfgang Bicker**  
Hypnotiseur,  
Hypnosecoach (HA)

Praxis für angewandte  
Hypnose in Wedel  
Tel. 04103 – 96 54 222

[www.hypnose-wedel.de](http://www.hypnose-wedel.de)

## Fenster, Türen, Wintergärten

Rollläden, Innentüren  
für Ihr Haus bei  
Baulemente  
**Peter Markmann**

Kamperrege, 25489 Haseldorf  
Tel. (0 41 29) 9 52 23, Fax 9 52 28  
E-mail: [mail@markmann-baulemente.de](mailto:mail@markmann-baulemente.de)



## Seit 25 Jahren erfolgreich: Nachhilfe im Studienkreis Wedel

Im Februar 1987 begann der Studienkreis Wedel seine Förderfähigkeit für Schüler aller Klassen und Altersstufen. Seitdem hat sich viel verändert, nicht nur der Lehrstoff, sondern auch die Ansprüche an eine individuelle Förderung. So unterliegt der Studienkreis bereits seit mehreren Jahren den strengen Kriterien des pädagogischen TÜVs und lässt diese auch kontinuierlich überprüfen.

„Wir sind sehr stolz auf unsere Erfolgsbilanz!“ erklärt Annegret Hake, die Inhaberin und pädagogische Leitung des Studienkreises. Und dieser Erfolg zeigt sich nicht nur in besseren Noten sondern auch in vielen Bereichen der individuellen Förderung der Schüler. „Unsere Stärke ist unser persönliches Engagement. Wir nehmen uns Zeit unseren Schüler zuzuhören und wir nehmen alle ihre Probleme sehr ernst. Das ist oft viel wichtiger als die reine Wissensvermittlung.“ so Annegret Hake.

Zur Feier des Jubiläums schenkt der Studienkreis bis Ende Februar jedem neuen Schüler einen Lerngutschein im Wert von 50,00 €. Außerdem gibt es ein Schnupperangebot in Form einer 10er Karte für 99,00 €.

Auch führt der Studienkreis kostenlose Lernchecks in den Fächern Mathematik, Englisch und Deutsch durch.

Anmeldungen hierzu sind jederzeit auch telefonisch möglich.

Das gesamte Team vom Studienkreis bedankt sich bei allen Schülern, Eltern und Lehrern für das entgegengebrachte Vertrauen und freut sich darauf, auch weiterhin mit Rat und Tat zur Seite zu stehen.

Studienkreis Wedel,  
Annegret Hake,  
Bahnhofstraße 52, 22880 Wedel  
Tel. 0 41 03 / 189 96 96,  
[info@studienkreis-wedel.de](mailto:info@studienkreis-wedel.de),  
[www.studienkreis.de](http://www.studienkreis.de)

**ARBEITSLOSENSELBSTHILFE  
ARBEIT FÜR ALLE e.V.**  
WEDEL

**Brauchen Sie Hilfe?  
Sind Sie in Zeitnot?**  
Wir bieten  
**Dienstleistungen  
aller Art**  
Wir machen (fast) alles!  
**Die Einnahmen kommen  
den gemeinnützigen und  
mildtätigen Aufgaben des  
Vereins zugute.**  
Telefon: 0 41 03 - 1 62 21

Öffnungszeiten: Verkauf  
Di. & Do. 11-18 Uhr  
Sa. 9-14 Uhr  
Stimmen  
Reparatur

**Klaviere Bader**  
Elbchausee 518  
Tel. 040/87932539  
[www.klaviere-bader.de](http://www.klaviere-bader.de)



## Beerdigungsinstitut Seemann & Söhne

**Blankenese**  
Dormienstraße 9  
22587 Hamburg  
Tel.: 866 06 10

**Rissen**  
Ole Kohdrift 4  
22559 Hamburg  
Tel.: 81 40 10

**Groß Flottbek**  
Stiller Weg 2  
22607 Hamburg  
Tel.: 82 17 62

**Wedel**  
Egenbüttelweg 4  
22880 Wedel  
Tel.: 04103/97 03 51

**Trauerzentrum**  
Dannenkamp 9  
22869 Schenefeld  
Tel.: 866 06 10

[www.seemannsoehne.de](http://www.seemannsoehne.de)



Bestattungen aller Art  
und  
Bestattungsvorsorge  
seit 1892

## Briefmarken FINGER

An- und Verkauf

**Altgold  
Zahngold  
Schmuck  
Münzen**

**Briefmarken**

Alter Markt 4b · Elmshorn  
Telefon 0 41 21 / 2 46 19

Ihr Fachmann für  
➡ Elektrotechnik  
➡ Gebäudetechnik  
➡ Yachttechnik  
➡ Handwerksfragen  
(in und um das Haus)



Meisterbetrieb

Heist · Im Grabenputz 23 · Tel. **04122/810 300**  
Mobil 0172/269 31 82  
[www.kubik-elektrotechnik.de](http://www.kubik-elektrotechnik.de)  
[info@kubik-elektrotechnik.de](mailto:info@kubik-elektrotechnik.de)

**Reise u. Erholung**

Seniorenurlaub an der Ostsee  
Sauna + Fahrr. incl. FeWo ab 29,-/Tg.  
strand- u. waldnah, ☎ 04562/5551  
www.senioren-ostseeurlaub.de

**Die Experten  
in Sachen Werbung**

**BLICKPUNKT**

Blankeneser Rundschau

Rissener Rundschau aktuell

## Schlafstörungen und wie man ihnen begegnen kann

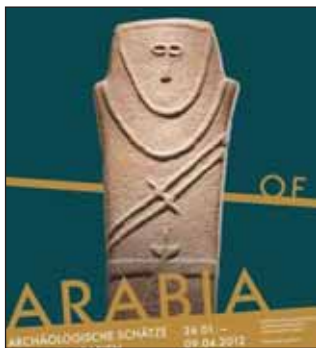
Schon mal etwas von „seniler Bettflucht“ gehört? Damit meint der Umgangssprachler mögliche Schlafstörung von Senioren, die alles andere als lustig sind.

Über „Schlafstörungen im Alter“ und wie man ihnen entgegenwirken kann, informiert Dr. Anne Holtwick am 6. Februar in der DRK-Begegnungsstätte an der Rudolf-Höckner-Straße.

Der Nachmittag dort beginnt um 15 Uhr. Der Eintritt ist frei. Referentin und Tagesstättenleitung freuen sich auf viele Besucher. Das müssen nicht zwingend DRK-Mitglieder sein. (pl).

**Rundschau Reisen · Rundschau Reisen**

# Pergamon - Panorama der antiken Metropole und „Welten der Muslime“ sowie „Kunstschätze aus Saudi-Arabien“ Berlin 16./17.3.2012



**Bilder** Oben links: Stele aus Saudi-Arabien, oben Mitte: Aleppo-Zimmer, oben rechts: „Symbol für die Geschlechtertrennung“, unten links: Ishtar-Tor, unten Mitte: Der Pergamon-Altar, unten rechts: Detail aus dem Fries des Pergamon-Altars

**Veranstalter:**  
Rundschau Reisen GmbH,  
Grete-Neveermann-Weg 18  
22559 Hamburg-Rissen  
Tel. 040/81 95 41 0

Zwei hoch interessante Ausstellungen in Berlin sind in diesem Frühjahr zu sehen: Zum einen die Ausstellung **„Welten der Muslime“** mit den Lebenswelten von Frau und Mann in verschiedenen islamischen Ländern zwischen Afghanistan und dem Jemen sowie eine Sonderausstellung mit archäologischen Kunstschätzen aus Saudi-Arabien, die noch nie im Ausland zu sehen waren.

Die zweite Ausstellung handelt von **„Pergamon - Panorama der antiken Metropole“** in einer 360° Darbietung, wie sie der Architekt Asisi schon so unvergesslich in Dresden und Leipzig gestaltet hat. Das antike Pergamon, heute Bergama, entsteht in einer Rundumsicht in der Hügellandschaft unweit der Mittelmeerküste und vermittelt einen unvergesslichen Eindruck

von der Pracht der griechisch/römischen Antike. Eine Sonderausstellung im Museum vervollständigt den Besuch und gibt Einblicke über die Entstehung, Funktion und den Untergang der ehemaligen königlichen Residenz. **Abfahrt nach Berlin** am **16.3.** ab **7.00** Uhr in **Rissen**, Grete-Neveermann-Weg 20, ab **7.15** Uhr ab **Blankenese**, S-Bahnhof, um **7.20** Uhr ab **Nienstedten**, HVV-Haltestelle Sie-

berlingstraße, und um **7.30 Uhr** ab S-Bahnhof **Othmarschen**. Der Preis beträgt **□ 215.-** und beinhaltet die Hotelübernachtung, alle Führungen, Eintrittsgelder und Mittagessen. **Zahlung** bis zum **28.2.** in bar oder auf Konto 60 04394 bei der Hypovereinsbank, BLZ 20030000 **Mindestteilnehmer: 20**

**Peter Hasenkampf**  
**GEBÄUDEENERGIEBERATER**  
 Hauptstraße 78  
 25492 Heist  
 Tel. (0 41 22) 9 84 90-0  
**Energieberatung**  
**Energiepass**



**Peter Hasenkampf** G M B H  
**DACHDECKERMEISTER**  
 HAUPTSTRASSE 78 · 25492 HEIST  
 ▲ DACHDECKER- & KLEMPNERARBEITEN  
 ▲ DACHISOLIERUNG ▲ VELUX-FENSTER  
 ▲ FLACHDACHSANIERUNG ▲ FASSADEN  
 ▲ SCHORNSTEINSANIERUNG  
 ▲ REPARATUREN ▲ SOLAR  
 Tel. (0 41 22) 9 84 90-0 www.hasenkampf.de

**PENTHOUSE gesucht?**  
 Verkaufen **SIE** uns **IHR** oder ein von Ihnen entdecktes Grundstück, **WIR** planen gemeinsam die neue Bebauung und **SIE** suchen sich die schönste Wohnung (z.B. das Penthouse) aus!  
 Wir erfüllen Wohnräume in den Elbvororten gemäß unserem Motto:  
 Wir bauen Ihr Haus wie das eigene.  
 Wir bauen, makeln, bewerten Immobilien & finanzieren!  
**WEST-ELBE**  
**BAUTRÄGER- UND HANDELS GMBH**  
 Wedeler Landstraße 38 · 22559 Hamburg  
 Tel. 040 - 86 64 21 07 · www.west-elbe.de

Herrschertitel	Drama von Euripides	von Sinnen	Wohlbefinden			Vogelnachwuchs	Glaube im Islam	nord-amerikanischer Nerz	Halbaffe, Lemur		Augenschminke		trozdem		Gebirge zwischen Europa u. Asien	TV-Moderator (Fritz)	Berufsverband		ein Balte	
↳	↳	↳				Antilopenart	↳	↳					Spielfläche im Theater	↳	↳				↳	
Kfz-Z. Lahr			Finnland in der Landessprache	↳					Kfz-Z. Gelsenkirchen		österr. Sänger (Udo)	↳								
ein zubereitetes Gemüse							Rachenentzündung	↳					nord. Herrin des Meeres	↳				medizinisch: Heilkunst		
Kfz-Z. Elbe-Elster-Kreis			spanisches Parlament			Lachsforelle	↳			Lehrer Samuels	↳			Wäscheschnur	↳					
Viehfutter		Musikträger (Abk.)	↳												alter Klavierjazz (Kw.)				„ungläubige“ Frau	
↳															Karpfenfisch	Hochschulreife		Initialen der Bardot	↳	
besitzanzeigendes Fürwort																				
Schalter am Computer	moralisch	Kleiderrand													steifer Hut					
↳	↳	↳																		
sibir. Fluss zum Ob-Busen				sandige Landschaftsform																
ein Ziergewächs		Abk.: Mittelatein	↳		Frauenkleidungsstück	Arzneimittelform	↳	ital. Provinzhauptstadt	↳				Fabrik	Frauenkurzname	biblischer Patriarch	vorsichtig hinschauen				
↳											antikes Zupfinstrument	↳							demoskop. Institut (Abk.)	kleine Siedlung
Gegner Luthers † 1543		byzantinischer Kaiser	↳				lauter Ausruf	↳	sich läuschen	↳					franz., span. Fürwort: du	↳		künstliche Welt-sprache		
↳			von schmaler Figur	↳									Sondersteuer, Spende	↳						
Milchprodukt										Begründer des Christentums	↳									
															Kindertagesstätte	↳				

**Gutschein**  
**20,-€**  
**für alle Neukunden**  
**Reparatur**  
**aller Fabrikate**  
**(Auftragswert ab 200,-€)**



**AUTOHAUS**  
**Fricke**  
 Inh. Martina Fricke e.K.  
 Kronskamp 115 • 22880 Wedel  
 Tel. 0 41 03 / 8 30 33  
 Fax 8 38 87

Auflösung in der nächsten Ausgabe

**Büro- und Fensterreinigung**  
**Helmut Freyer**  
 Breiter Weg 7D • 22880 Wedel  
 **(0 41 03) 800 880**

**ZIMMEREI**  
*Peter Ossenbrüggen*  
**Zimmerei & Dachdeckerarbeiten**  
 Mühlenwuth 17  
 25489 Haseldorf  
 Tel. + Fax 0 41 29 / 2 06  
 www.zimmerei-ossenbrueggen.de





# Rissener Sportverein

## Nachrichten des Rissener SV



Funktionelles Zirkeltraining in Aktion.

Der RSV Vorsitzende Claus Grötzschel hatte die im RSV aktiv gestaltenden Mitarbeiter zum **Neujahrsempfang** eingeladen. Er hielt seine Freude über die neue Gymnastikhalle, die trotz vieler Bedenken im letzten Jahr fertiggestellt werden konnte, nicht zurück. Optik und Funktionalität sind gut gelungen, zwei Komponenten der Technik müssen noch nachjustiert werden. Er freute sich darüber, dass einige Mitglieder des Vereins sich mit lobenden Bemerkungen beim Vorstand für die gut gelungene Sportstätte bedankt haben.

Mit der neuen Halle sind die Gestaltungsmöglichkeiten für den Vorstand für neue Angebote an die RSV Mitglieder erheblich erweitert worden. Der RSV Vorsitzende fordert alle Mitglieder auf, Wünsche und Vorschläge für neue Aktivitäten und Gruppen an die Sportkoordinatorin Marina Fielstette, an

die Geschäftsführerin Carmen Pauslen oder direkt an die Vorstandmitglieder zu geben. Die Erweiterung des Sportbetriebes soll in jedem Fall mit den Mitgliedern gemeinsam erarbeitet werden.

Nach Abschluss der Renovierung der Mehrzweckhalle des RSV, die nun allein von der Abteilung THK (Tennis-Hockey-Krocket) genutzt und bewirtschaftet wird, wird der Zugang zur neuen Gymnastikhalle befestigt und gut beleuchtet. In Zukunft will der Verein auch in den Ferien ein Sportprogramm anbieten, da die vereinseigene Gymnastikhalle dies gestattet. Der Vorstand berät zurzeit darüber, dabei spielt auch eine Rolle, wie die für das Ferienprogramm erforderlichen Übungsleiter finanziert werden können.

### Neues funktionelles Zirkeltraining beim RSV

Zirkeltraining erfreut sich immer

größerer Beliebtheit und ist aus den modernen Fitness-Studios nicht mehr wegzudenken. Nun hat auch der RSV sein Angebot um ein ganz besonderes Zirkeltraining erweitert. Das „Functional Training“, das aus den USA und Australien zu uns herübergeschwappt ist, ist eine Trainingsmethode, bei der die unterschiedlichen Muskelgruppen nicht isoliert, sondern integriert in unterschiedlichen Bewegungsmustern trainiert werden. Zwar werden auch altbekannte Klassikerübungen, wie Liegestütz und Kniebeugen verwendet, jedoch werden die Übungen gegen die Schwerkraft oder mit instabiler Ausgangshaltung ausgeführt. Das aktiviert nicht nur die ausführenden, sondern auch die stabilisierenden innen lie-

genden Muskeln. Neun aufeinander aufbauende Level ermöglichen jederzeit den individuellen Einstieg. Nach einem abwechslungsreichen Aufwärmprogramm trainieren die Teilnehmer an acht Stationen jeweils eine Minute, wobei der Zirkel mindestens zwei Mal durchlaufen wird. Abschließend erfolgen noch Lockerungs- und Dehnungsübungen. Geleitet wird der Kurs mit viel Engagement und Herz von Thea Vogel, Mittwochs 8:00 bis 9:15 in der neuen Gymnastikhalle am Marschweg

„**Babys in Bewegung**“ hat noch wenige Plätze frei für Kinder im Alter von 6 bis 9 Monate, jeweils am Mittwoch von 10.00 bis 11.00 Uhr in der Gymnastikhalle oben.

Bitte anmelden bei Marina Fielstette unter sportkoordinator@rissenersv.de oder 01755105542.

## „Summer in the city“ in Sülldorf



Der Popchor Sülldorf Iserbrook in Scharbeutz

Der Popchor Sülldorf Iserbrook wird am Samstag, 18. Februar, ein Konzert in der Martin-Luther-Kirche in Iserbrook geben. Ab 19 Uhr kann man bei „Summer in the city“ von wärmeren Tagen und bei „Kiss from a rose“ vom Verliebtsein träumen. Gospels, unter anderem aus dem Musical „Sister act“ sind natürlich auch dabei. Lassen Sie sich überraschen und genießen Sie einen beschwingten Abend. Der Einlass ist ab 18.30 Uhr. Der Eintritt ist frei - eine Spende für die Musik in der Gemeinde ist aber gern gesehen.

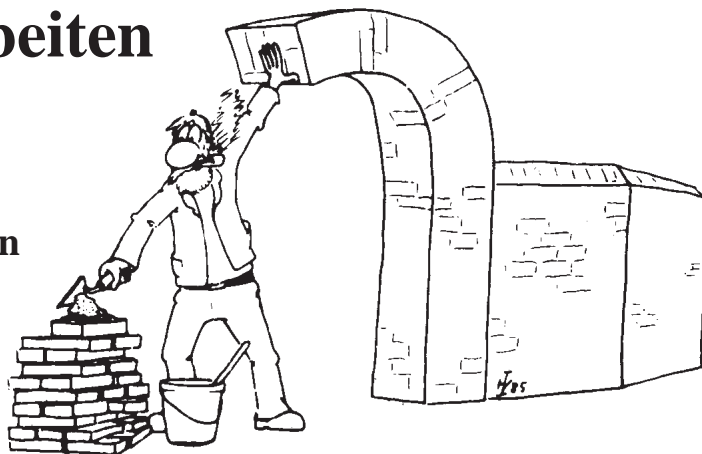
## Maurerarbeiten

führt aus:

**Maurermeister  
Konni Kornemann**

**Telefon: 81 88 98**

**Mechelnbusch 18  
22559 Hamburg**



# Eiszeit in Hamburg - eine faszinierende Ausstellung



Faszinierende Tierwelt der Eiszeit: Moschusochse.

Die Sonderausstellung des Archäologischen Museums Hamburg, Museumsplatz 2, in Harburg, „Eiszeit in Hamburg“, ist eine Zeitreise in das Europa unserer steinzeitlichen Vorfahren.

Die Ausstellung, die dem Museum bereits einen Besucherrekord beschert hat, präsentiert Lebewesen, die heute fast märchenhaft erscheinen – Tiere von riesigem Wuchs und ungewöhnlichem Aussehen, die längst ausgestorben sind.

## Ausstellung bis 26. Februar geöffnet

Zu den beeindruckendsten Ausstellungsobjekten gehören ein fast vier Meter hohes Mammut mit seinem Jungtier, Riesenhirsch, Auerochse, Wisent oder Rentiere. Kinder, die diese Nachbildungen betrachten, sind fasziniert von der lebensechten Ausstrahlung und können sich nur schwer davon lösen. Die Ausstellung ist noch bis 26. Fe-

bruar 2012 zu sehen. Sie zeigt typische, damals in Norddeutschland heimische Tierarten in lebensechten Nachbildungen sowie herausragende archäologische Fundstücke aus der eigenen Sammlung des Museums.

Die letzte Eiszeit ging in Norddeutschland vor 14000 Jahren zu Ende. Sie war eine der spannendsten Zeitabschnitte der Erdgeschichte und die Entwicklung des Menschen ist eng mit diesem Erdzeitalter verknüpft. Die Landschaft Norddeutschlands wurde erst während der letzten beiden Eiszeiten geformt. Bis zu 3000 Meter hohe Gletscher veränderten die Erdoberfläche. Den Klima- und Vegetationsverhältnissen angepasst, lebten hier vor allem großwüchsige Herdentiere.

Mehr als 20 dieser Tiere sind nun auf einer eiszeitlich gestalteten Ausstellungsfläche von 330 Quadratmetern im Archäologischen Museum Hamburg zu sehen. Die Inszenierungen, die präparierte Tiere wie Mammut, Wollnashorn, Riesen-

hirsch, Höhlenbär, Auerochse, Wildpferd und viele andere Arten anschaulich in ihrer natürlichen Umgebung zeigen, hinterlassen beim Betrachter unvergessliche Eindrücke.

Die enorme Größe der Tiere, die kleinere Ausbildung von Ohren und Extremitäten sowie das lange und dichte Fell zeigt deren Anpas-

sungsfähigkeit an die damaligen Klimaverhältnisse. Der Klimawechsel hat die Tierwelt schließlich jedoch vor große Probleme gestellt. Eine Vielzahl von Gründen führte zum Aussterben zahlreicher Tierarten zum Ende der letzten Eiszeit.

### Öffnungszeiten:

Das Helms-Museum ist dienstags bis sonntags in der Zeit von 10 Uhr bis 17 Uhr geöffnet.

Eintrittspreise

Erwachsene: 6 Euro

Ermäßigt: 4 Euro

Bis 17 Jahren frei



Eine riesige Nachbildung eines Mammuts ist im Helms Museum zu sehen.

### Beilagenhinweis

In unserer heutigen Ausgabe liegen Beilagen der Firmen



\* Teilaufgabe

Wir bitten um freundliche Beachtung.

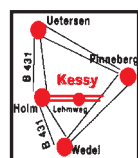
# MÖBEL-RICHTER HOLM



Kessy

Ab S-Bahn Wedel mit dem Bus 594 direkt vor die Tür!

[www.moebel-kessy.de](http://www.moebel-kessy.de)



Lehmweg 95-97 • Tel. (0 4103) 132 90



**BESTATTUNGEN  
VORSORGE  
TRAUERKULTUR**



Bestattungsinstitut  
**Bade**

Flerrentwiete 32  
(Am Marienhof)  
22880 Wedel  
Tel.: 04103 / 5160  
(Tag & Nacht)  
[www.bade-bestattungen.de](http://www.bade-bestattungen.de)

**CP Immobilien Carmen Prose  
Verkauf · Vermietung · Verwaltung**

**sucht dringend**  
für vorgemerkte, solvente Kunden  
Einzel- und Doppelhäuser ab 150 m<sup>2</sup>  
von Rissen bis Ottensen. Diskrete Abwicklung garantiert.  
Auf Wunsch Sachverständigengutachten!

**Telefon: 0177-604 80 90 · 040-604 80 90 · 040-604 80 75**

**Die nächste Ausgabe  
erscheint am  
18. Februar 2012**

---

**Anzeigenschluss ist  
am 13. Februar 2012**



ALTSTÄDTER IMMOBILIEN

**Wir bewerten unverbindlich  
Verkaufs- und  
Vermietungs-  
IMMOBILIEN  
von Altona bis Holm.**

Wir finden den richtigen Weg.  
[www.altstaedter-immobilien.de](http://www.altstaedter-immobilien.de)

Sie finden uns in  
Hamburg-Rissen  
Wedeler Landstr. 24  
Tel. 040/89807322

Schneiden Sie  
uns einfach aus

**BLICKPUNKT**  
WEDEL / RISSEN

**Rissener Rundschau**  
aktuell

**Blankeneser Rundschau**  
aktuell

**Geschäftsstelle**  
Grete-Neveermann-Weg 18  
22559 Hamburg  
Telefon 040 / 81 95 41-0



Verband der  
Sachversicherer e. V.  
**VdS**  
anerkannte  
Errichterfirma



**Büttner**  
Security Systems

Hamburg\*Schwerin\*Berlin\*Coitbus\*Suhl\*Grimma\*Ingolstadt\*Singen\*Jindlar\*Oberhausen\*Stuttgart\*Schweinfurt\*Hannover

- \* Einbruchmeldeanlagen
- \* Funk Einbruchmeldeanlagen
- \* Überfallmeldeanlagen
- \* Video Fernüberwachung
- \* Brandmeldeanlagen
- \* VdS anerkannte Notrufleitstellen
- \* VdS anerkannte Heimrauchmelder

Internet: [www.buettner-group.com](http://www.buettner-group.com)



**Rufen Sie uns an  
wir beraten Sie gerne**

Firmengruppe Büttner \* Sülldorfer Landstraße 246 \* 22589 Hamburg  
Telefon: 040/870 885-0 \* Telefax: 040/870 885-40